

就職プロセス調査 2019年卒 調査報告書

—2018年12月1日時点—

【目次】

目次・調査概要・・・・・・・・・・・・・・・・	2		
I 就職活動中の大学生の志向（12月1日時点）		III 学生の声	
1) 卒業後の志望進路、就職活動実施率・・・・・・・・	3	1) 学業・就職活動・プライベートの時間割合、 地元・地方・海外で働くことについて・・・・・・・・	12
2) 志望業種・・・・・・・・・・・・・・・・	4	2) 「就職活動」について 感じていることや考えていること・・・・・・・・	13
3) 志望する従業員規模、志望職種・・・・・・・・	6	データ集・・・・・・・・	15
4) 志望する勤務地・・・・・・・・・・・・・・・・	7		
5) 志望企業を選ぶときに重視した条件・・・・・・・・	9		
6) 参考にしたメディア等（11月中）・・・・・・・・	10		
II 内定企業（12月1日時点）			
就職内定率、内定企業の志望度、入社意向、 進路確定率・・・・・・・・	11		

【調査概要】

調査目的：大学生における就職活動の実態を把握する

調査方法：インターネット調査

集計方法：大学生については、性別、専攻、所属大学の設置主体をもとに、実際の母集団の構成比に近づけるよう、文部科学省「学校基本調査」の数値を参照し、**ウェイトバック集計**を行っている

※ 調査報告書は大学生（大学院生を除く）のみを集計

【2019年卒：2018年12月1日時点】

調査対象：2019年卒業予定の大学生および大学院生に対して、『リクナビ2019』（※）にて2017年11月24日～12月8日、2018年1月16日～3月31日、5月18日～6月14日に調査モニターを募集し、モニターに登録した学生5,185人（内訳：大学生4,052人/大学院生1,133人）

* モニターの抽出条件は下記参照

調査期間：2018年12月3日～12月10日

集計対象：大学生 1,243人

※ リクナビ：株式会社リクルートキャリアが運営している、就職活動を支援するサイト <https://job.rikunabi.com/2019/>

【2019年卒：2018年10月1日時点】

調査対象：2019年卒業予定の大学生および大学院生に対して、『リクナビ2019』にて2017年11月24日～12月8日、2018年1月16日～3月31日、5月18日～6月14日に調査モニターを募集し、モニターに登録した学生5,197人（内訳：大学生4,061人/大学院生1,136人）

調査期間：2018年10月1日～10月9日

集計対象：大学生 1,269人

【2018年卒：2017年12月1日時点】

調査対象：2018年卒業予定の大学生および大学院生に対して、『リクナビ2018』にて2016年11月15日～11月28日、2017年1月12日～1月23日、1月26日～2月6日、3月24日～4月6日、5月25日～5月30日、6月7日～6月12日に調査モニターを募集し、モニターに登録した学生5,952人（内訳：大学生4,870人/大学院生1,082人）

調査期間：2017年12月1日～12月6日

集計対象：大学生 1,435人

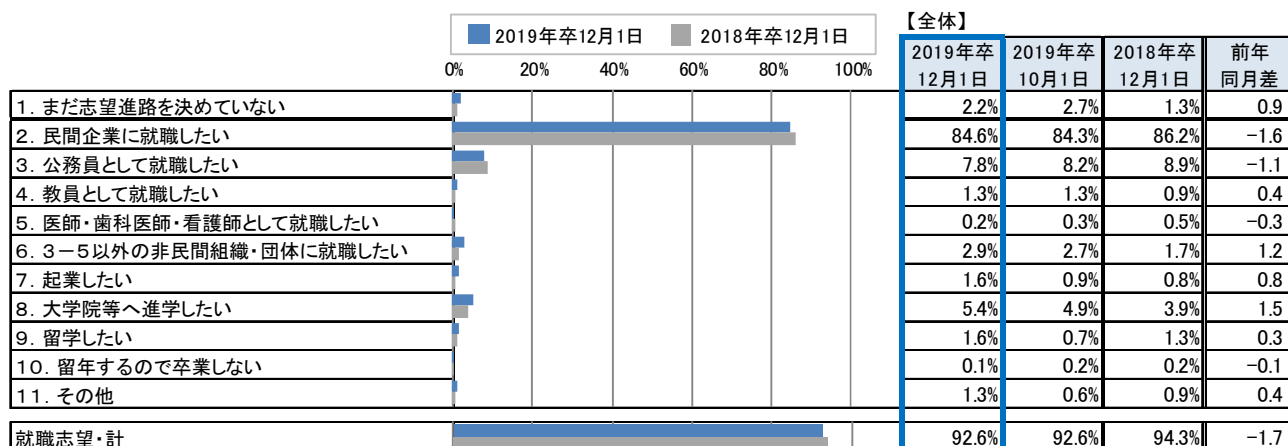
＜用語の定義＞

- 就職志望者 = 当月、就職を志望している者
- 就職活動実施者 = 当月、就職活動を実施している者
- 就職内定取得者 = 当月までに内定（内々定）の取得経験のある者
- 進路決定者 = 当月、進路が確定している者

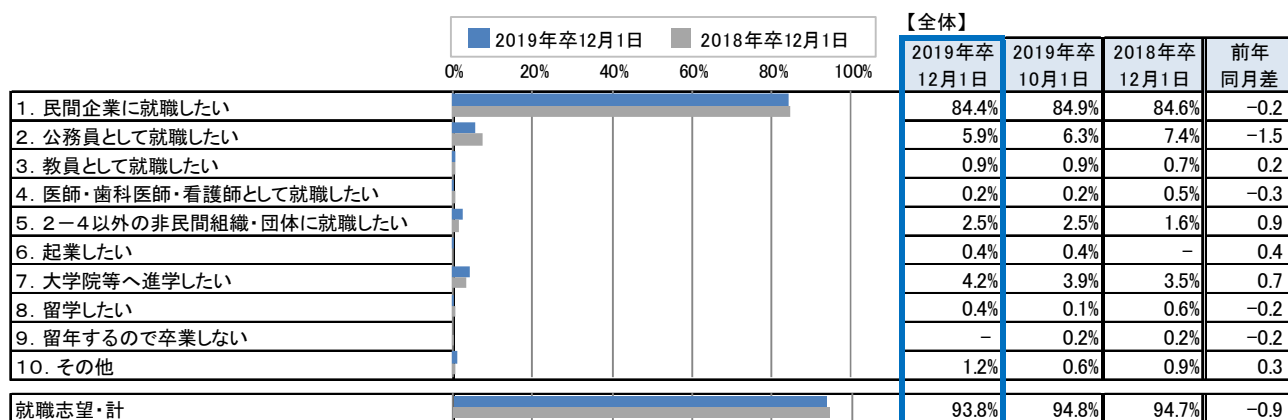
I-1) 卒業後の志望進路、就職活動実施率 (12月1日時点)

- 12月1日時点における大学生の卒業後の志望進路は「民間企業に就職したい」(84.6%)が最も高く、次いで「公務員として就職したい」(7.8%)の順であった。
- 志望進路のうち、第1志望は、同様に「民間企業に就職したい」(84.4%)が最も高かった。
- 12月1日時点における就職志望者の就職活動実施率は4.5%で、前年同月と比べ2.1ポイント低かった。

■ 卒業後の志望進路 (全体/複数回答)



■ 卒業後の志望進路【第1志望】 (志望進路決定者/単一回答)



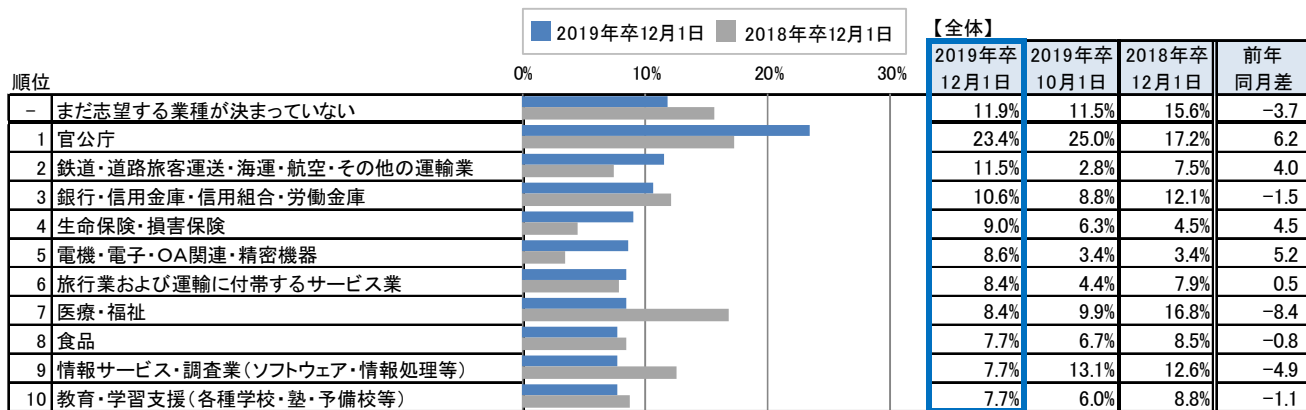
■ 就職志望者における就職活動実施率 (就職志望者/単一回答)

	【全体】			
	2019年卒 12月1日	2019年卒 10月1日	2018年卒 12月1日	前年 同月差
全体	4.5%	10.0%	6.6%	-2.1

I-2) -1 志望業種 (12月1日時点)

- 12月1日時点における就職活動中の学生の志望業種は、「官公庁」が最も高く、次いで「鉄道・道路旅客運送・海運・航空・その他の運輸業」「銀行・信用金庫・信用組合・労働金庫」の順であった。
- 前年同月と比較し、増減幅が比較的大きいものを見ると、増加は「官公庁」「電機・電子・OA関連・精密機器」「機械・プラント・エンジニアリング」、減少は「医療・福祉」「各種団体」「印刷関連」であった。

■ 働くことを志望する業種 (就職活動実施者/複数回答)

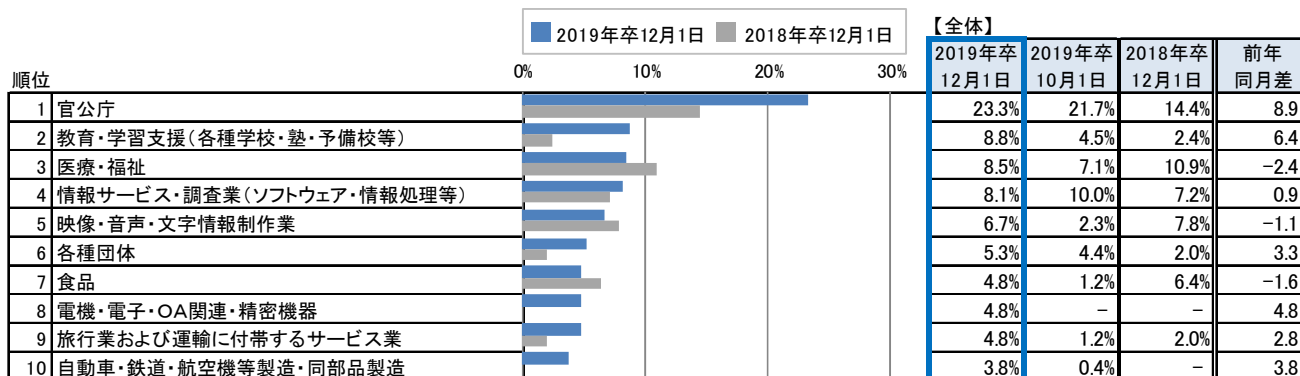


	2019年卒 12月1日	2019年卒 10月1日	2018年卒 12月1日	前年 同月差
<11位以下>				
11	7.2%	2.6%	4.7%	2.5
12	7.1%	1.7%	5.5%	1.6
13	6.6%	4.7%	1.1%	5.5
14	6.2%	6.1%	14.6%	-8.4
15	5.9%	5.6%	10.5%	-4.6
16	5.1%	2.1%	8.0%	-2.9
17	4.4%	1.7%	1.6%	2.8
18	4.4%	5.3%	2.8%	1.6
19	4.4%	7.5%	0.5%	3.9
20	4.3%	0.3%	0.5%	3.8
21	4.1%	2.2%	2.6%	1.5
22	3.9%	5.0%	3.1%	0.8
23	3.8%	10.6%	9.8%	-6.0
24	3.4%	0.3%	1.7%	1.7
25	3.4%	4.9%	3.7%	-0.3
26	3.4%	5.0%	13.5%	-10.1
27	3.4%	9.9%	5.4%	-2.0
28	2.5%	4.6%	3.6%	-1.1
29	2.5%	4.0%	6.0%	-3.5
30	2.4%	1.2%	2.6%	-0.2
31	1.9%	4.2%	5.3%	-3.4
32	1.9%	2.1%	2.0%	-0.1
33	1.6%	6.6%	2.6%	-1.0
34	1.6%	3.0%	2.8%	-1.2
35	1.0%	8.3%	5.2%	-4.2
36	0.9%	1.9%	4.1%	-3.2
37	0.9%	4.4%	4.9%	-4.0
38	0.9%	0.4%	4.3%	-3.4
39	0.6%	3.4%	4.3%	-3.7
40	0.6%	1.0%	4.4%	-3.8
41	-	1.5%	0.5%	-0.5
42	-	3.3%	2.8%	-2.8
43	-	5.6%	3.4%	-3.4
44	-	1.5%	1.1%	-1.1
45	-	6.1%	7.2%	-7.2
46	-	-	1.0%	-1.0
47	-	-	1.1%	-1.1
-	5.4%	1.6%	-	5.4

I-2) -2 志望業種 (12月1日時点)

- 12月1日時点における就職活動中の学生の第1志望業種は、「官公庁」が最も高く、次いで「教育・学習支援（各種学校・塾・予備校等）」「医療・福祉」の順であった。
- 前年同月と比較し、増減幅が比較的大きいものを見ると、増加は「官公庁」「教育・学習支援（各種学校・塾・予備校等）」「電機・電子・OA関連・精密機器」、減少は「専門サービス業（法律事務所・税務事務所等）」であった。

■ 働くことを最も志望する業種（就職活動実施・志望業種決定者／単一回答）



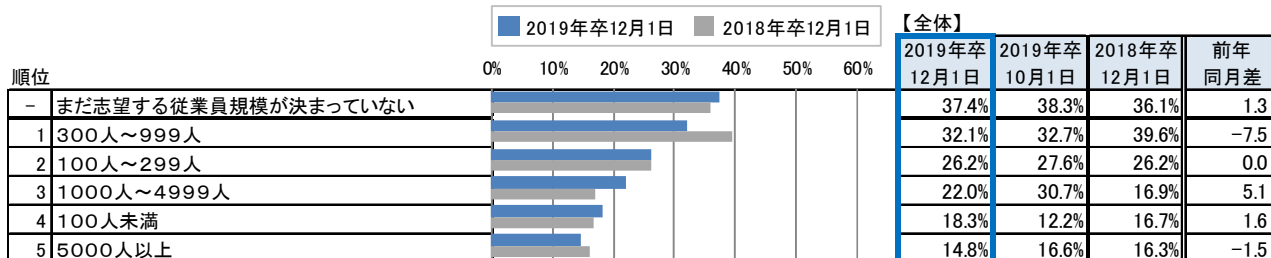
<11位以下>	2019年卒12月1日	2019年卒10月1日	2018年卒12月1日	前年同月差	
11	建設・工事業	3.3%	5.6%	-	3.3
12	鉄道・道路旅客運送・海運・航空・その他の運輸業	2.4%	1.5%	3.7%	-1.3
13	放送業	2.2%	2.8%	1.2%	1.0
14	化粧品	1.1%	3.5%	2.4%	-1.3
15	商社	1.1%	3.0%	2.0%	-0.9
16	銀行・信用金庫・信用組合・労働金庫	1.1%	3.5%	2.6%	-1.5
17	生命保険・損害保険	1.1%	-	2.4%	-1.3
18	その他金融(投資業・ベンチャーキャピタル等)	1.1%	1.0%	3.5%	-2.4
19	道路貨物運送業	1.1%	0.4%	2.4%	-1.3
20	専門サービス業(法律事務所・税務事務所等)	0.7%	0.3%	3.7%	-3.0
21	農林・水産・鉱業	-	1.5%	2.4%	-2.4
22	繊維	-	-	-	-
23	化学	-	1.4%	1.3%	-1.3
24	石油・ガラス・ゴム・紙・セラミック	-	-	-	-
25	医薬品	-	-	2.4%	-2.4
26	鉄鋼・非鉄金属・金属	-	0.3%	-	-
27	機械・プラント・エンジニアリング	-	2.2%	-	-
28	家電・AV機器・ゲーム機器	-	3.3%	-	-
29	半導体・電子・電気部品	-	-	-	-
30	その他の電気機械器具製造業	-	-	-	-
31	精密機械器具製造業	-	1.4%	0.6%	-0.6
32	印刷関連	-	-	2.4%	-2.4
33	その他の製造業	-	3.4%	2.0%	-2.0
34	百貨店・スーパー・コンビニ・DIY・生活協同組合	-	2.6%	1.3%	-1.3
35	専門店	-	-	-	-
36	証券	-	-	-	-
37	通信	-	-	-	-
38	インターネット付随サービス業	-	1.9%	-	-
39	不動産	-	-	1.1%	-1.1
40	倉庫業	-	-	2.4%	-2.4
41	電力・ガス・水道・エネルギー	-	0.4%	-	-
42	飲食店	-	-	-	-
43	旅館・ホテル・レジャー	-	3.0%	2.0%	-2.0
44	物品賃貸業	-	-	-	-
45	広告代理業	-	-	2.7%	-2.7
46	人材関連(派遣・斡旋等)	-	2.1%	1.3%	-1.3
47	その他のサービス業(理美容・自動車整備等)	-	-	1.1%	-1.1
-	その他	6.1%	1.9%	-	6.1

※ 集計対象数が50に満たないため、傾向値としてご活用ください。

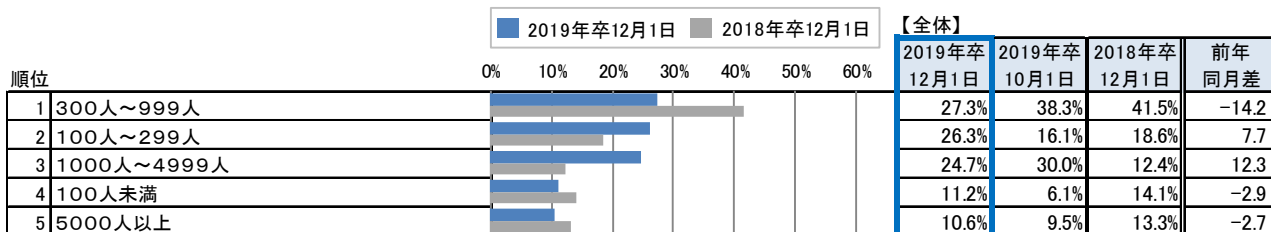
I-3) 志望する従業員規模、志望職種 (12月1日時点)

- 12月1日時点における就職活動中の学生の志望従業員規模は「300人~999人」が最も高かった。
- 前年同月と比較し、増減を見ると、「まだ志望する従業員規模が決まっていない」「1000人~4999人」「100人未満」が増加し、「300人~999人」「5000人以上」は減少した。
- 12月1日時点における就職活動中の学生の志望職種は「事務・スタッフ関連職」が最も高かった。
- 前年同月と比較し、増減幅が比較的大きいものを見ると、増加は「まだ志望する職種が決まっていない」、減少は「商品企画・マーケティング関連職」「営業関連職」「専門・スペシャリスト」であった。

■ 働くことを志望する従業員規模 (就職活動実施者/複数回答)

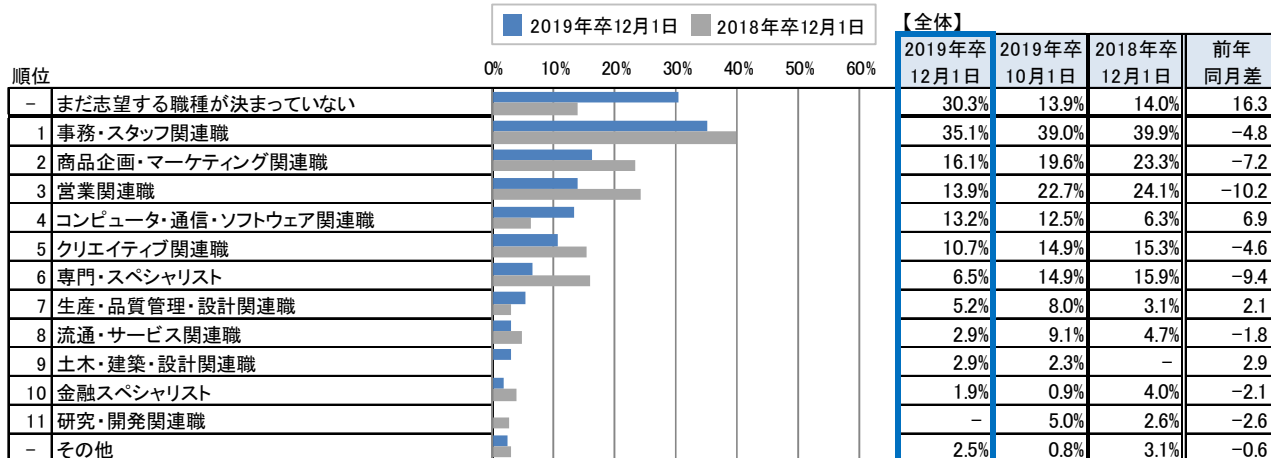


■ 働くことを最も志望する従業員規模 (就職活動実施・志望従業員規模決定者/単一回答)

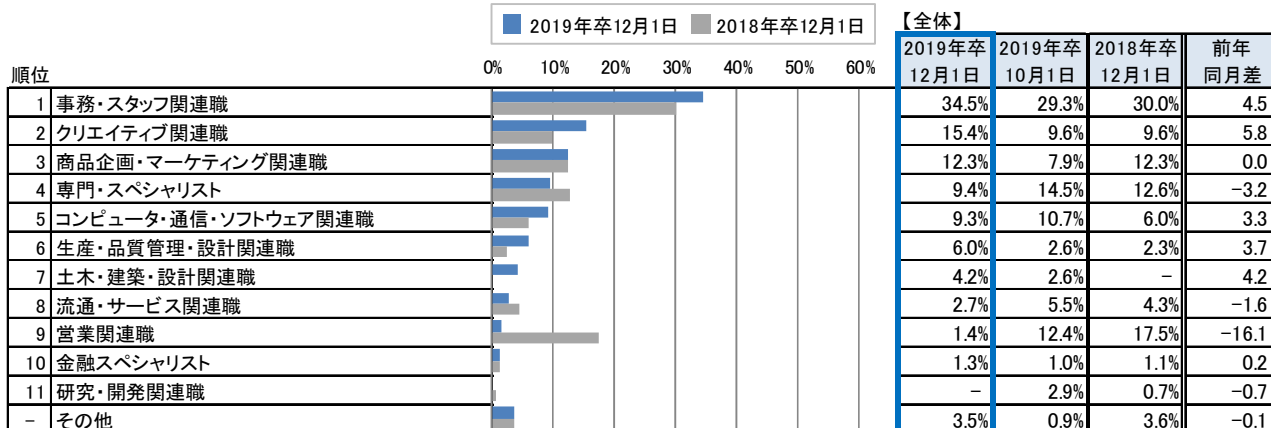


※ 集計対象数が50に満たないため、傾向値としてご活用ください。

■ 働くことを志望する職種 (就職活動実施者/複数回答)



■ 働くことを最も志望する職種 (就職活動実施・志望職種決定者/単一回答)

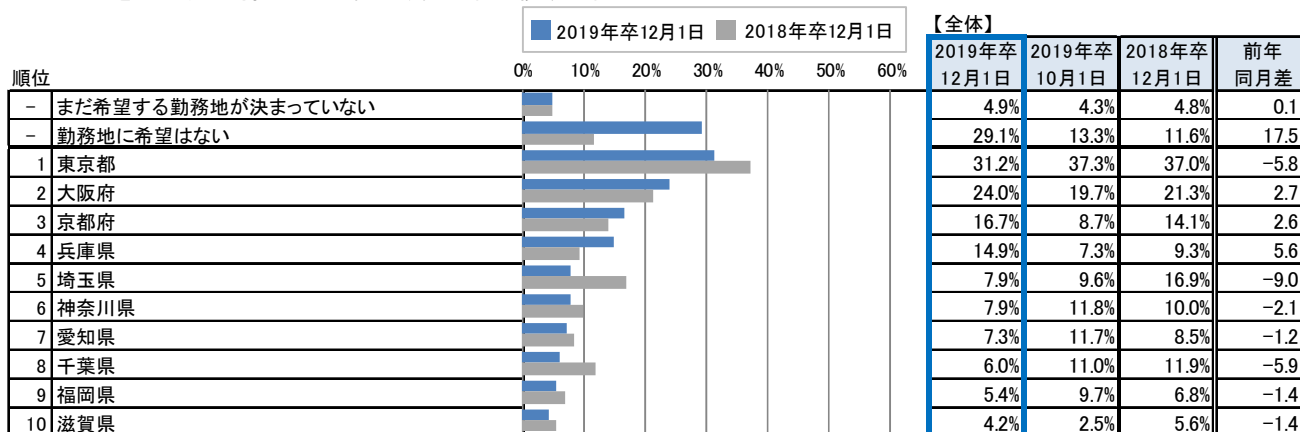


※ 集計対象数が50に満たないため、傾向値としてご活用ください。

I -4) -1 志望する勤務地 (12月1日時点)

- 12月1日時点における就職活動中の学生の志望勤務地は、「東京都」が最も高く、次いで「大阪府」「京都府」の順であった。
- 前年同月と比較し、増減幅が比較的大きいものを見ると、増加は「勤務地に希望はない」「兵庫県」、減少は「東京都」「埼玉県」「千葉県」「三重県」「香川県」「佐賀県」であった。

■ 働くことを志望する勤務地 (就職活動実施者/複数回答)

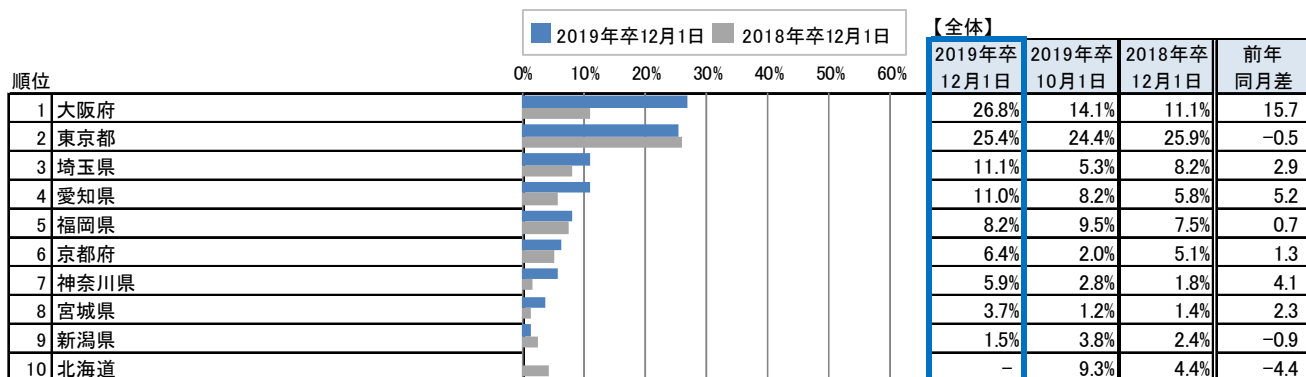


<11位以下>	2019年卒	2019年卒	2018年卒	前年同月差	
	12月1日	10月1日	12月1日		
11	奈良県	4.2%	1.7%	4.2%	0.0
12	宮城県	2.5%	2.0%	2.2%	0.3
13	徳島県	2.5%	1.0%	3.1%	-0.6
14	新潟県	1.0%	3.1%	3.5%	-2.5
15	海外	0.9%	0.7%	3.8%	-2.9
16	北海道	-	7.7%	3.7%	-3.7
17	青森県	-	-	2.0%	-2.0
18	岩手県	-	-	-	-
19	秋田県	-	-	-	-
20	山形県	-	1.0%	-	-
21	福島県	-	-	2.5%	-2.5
22	茨城県	-	1.5%	0.4%	-0.4
23	栃木県	-	-	0.9%	-0.9
24	群馬県	-	-	-	-
25	富山県	-	-	-	-
26	石川県	-	-	2.0%	-2.0
27	福井県	-	-	-	-
28	山梨県	-	0.8%	-	-
29	長野県	-	1.2%	0.5%	-0.5
30	岐阜県	-	1.7%	-	-
31	静岡県	-	2.7%	0.5%	-0.5
32	三重県	-	3.4%	5.8%	-5.8
33	和歌山県	-	-	1.0%	-1.0
34	鳥取県	-	-	-	-
35	島根県	-	-	-	-
36	岡山県	-	1.0%	3.1%	-3.1
37	広島県	-	2.3%	2.6%	-2.6
38	山口県	-	0.9%	1.5%	-1.5
39	香川県	-	2.9%	5.2%	-5.2
40	愛媛県	-	0.4%	2.3%	-2.3
41	高知県	-	-	-	-
42	佐賀県	-	2.7%	6.2%	-6.2
43	長崎県	-	2.7%	-	-
44	熊本県	-	3.7%	-	-
45	大分県	-	1.9%	0.7%	-0.7
46	宮崎県	-	1.0%	-	-
47	鹿児島県	-	1.4%	-	-
48	沖縄県	-	-	2.5%	-2.5

I-4) -2 志望する勤務地 (12月1日時点)

- 12月1日時点における就職活動中の学生の第1志望勤務地は、「大阪府」が最も高く、次いで「東京都」「埼玉県」の順であった。
- 前年同月と比較し、増減幅が比較的大きいものを見ると、増加は「大阪府」「愛知県」「神奈川県」、減少は「北海道」「千葉県」であった。

■ 働くことを最も志望する勤務地 (就職活動実施・志望勤務地決定者/単一回答)



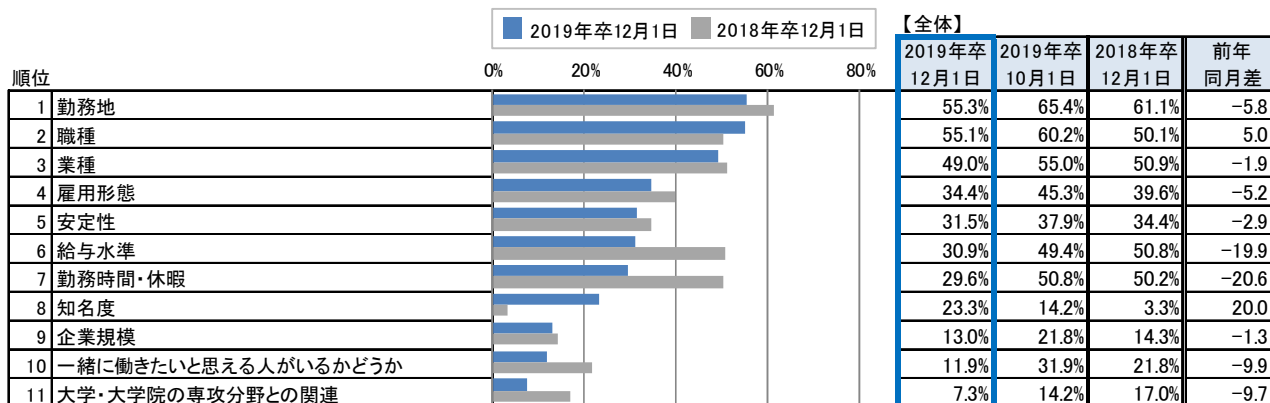
<11位以下>	2019年卒12月1日	2019年卒10月1日	2018年卒12月1日	前年同月差
11 青森県	-	-	-	-
12 岩手県	-	-	-	-
13 秋田県	-	-	-	-
14 山形県	-	1.2%	-	-
15 福島県	-	-	0.6%	-0.6
16 茨城県	-	-	0.4%	-0.4
17 栃木県	-	-	0.7%	-0.7
18 群馬県	-	-	-	-
19 千葉県	-	3.6%	6.8%	-6.8
20 富山県	-	-	-	-
21 石川県	-	-	2.4%	-2.4
22 福井県	-	-	-	-
23 山梨県	-	1.0%	-	-
24 長野県	-	1.5%	-	-
25 岐阜県	-	-	-	-
26 静岡県	-	1.2%	-	-
27 三重県	-	2.0%	1.4%	-1.4
28 滋賀県	-	0.5%	0.4%	-0.4
29 兵庫県	-	1.0%	1.7%	-1.7
30 奈良県	-	-	-	-
31 和歌山県	-	-	-	-
32 鳥取県	-	-	-	-
33 島根県	-	-	-	-
34 岡山県	-	-	2.0%	-2.0
35 広島県	-	0.5%	1.8%	-1.8
36 山口県	-	1.1%	-	-
37 徳島県	-	-	1.4%	-1.4
38 香川県	-	3.5%	-	-
39 愛媛県	-	0.5%	-	-
40 高知県	-	-	-	-
41 佐賀県	-	-	1.2%	-1.2
42 長崎県	-	-	-	-
43 熊本県	-	1.2%	-	-
44 大分県	-	-	0.9%	-0.9
45 宮崎県	-	-	-	-
46 鹿児島県	-	0.5%	-	-
47 沖縄県	-	-	3.0%	-3.0
48 海外	-	-	1.8%	-1.8

※ 集計対象数が50に満たないため、傾向値としてご活用ください。

I -5) 志望企業を選ぶときに重視した条件 (12月1日時点)

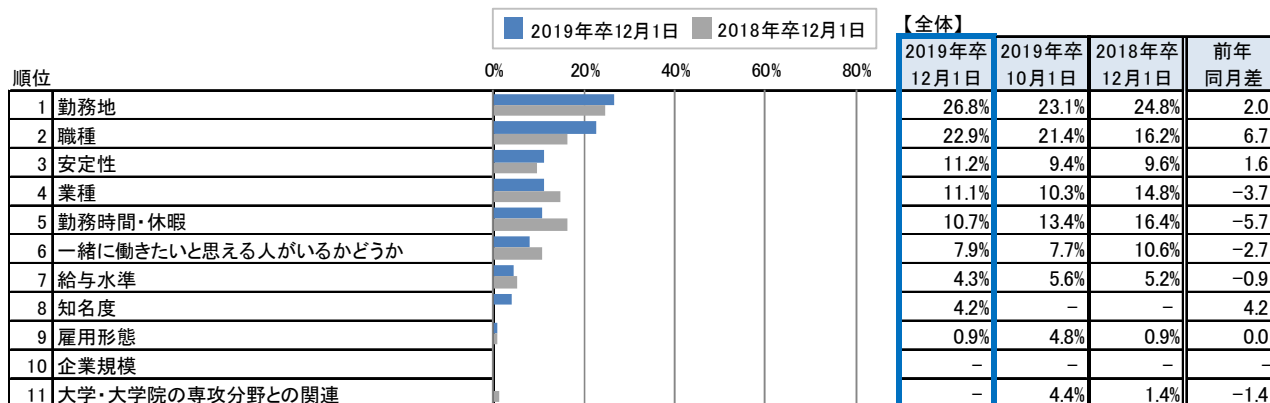
- 12月1日時点における就職活動中の学生が、志望企業を選ぶときに重視した条件は、「勤務地」が最も高く、次いで「職種」「業種」の順であった。
- 前年同月と比較し、増減幅が比較的大きいものを見ると、増加は「知名度」、減少は「給与水準」「勤務時間・休暇」であった。

■ 志望企業を選ぶときに重視した条件 (就職活動実施者/複数回答)



- 12月1日時点における就職活動中の学生が、志望企業を選ぶときに最も重視した条件は、「勤務地」が最も高く、次いで「職種」「安定性」の順であった。
- 前年同月と比較し、増減幅が比較的大きいものを見ると、増加は「職種」「知名度」、減少は「勤務時間・休暇」であった。

■ 志望企業を選ぶときに最も重視した条件 (就職活動実施者/単一回答)



I-6) 参考にしたメディア等 (11月中)

- 11月中に参考にしたメディア等は、「個別の企業・各種団体等のホームページ」が最も高く、次いで「就職情報サイト」「大学にある求人票」の順であった。
- 前年同月と比較し、増減幅が比較的大きいものを見ると、増加は「個別の企業・各種団体等のホームページ」「大学が主催する合同企業説明会・セミナー」「ソーシャルメディア」「動画配信サービス」、減少は「大学から得られる情報(ガイダンスや各種資料等)」であった。

■ 参考にしたメディア等 (就職活動実施経験者/複数回答)

順位	2019年卒11月中		2018年卒11月中		【全体】			
	2019年卒11月中	2019年卒9月中	2018年卒11月中	2018年卒9月中	2019年卒11月中	2019年卒9月中	2018年卒11月中	前年同月差
1	68.6%	66.3%	52.2%	50.4%	68.6%	66.3%	52.2%	16.4
2	47.3%	46.8%	46.1%	45.6%	47.3%	46.8%	46.1%	1.2
3	19.7%	14.7%	16.8%	11.8%	19.7%	14.7%	16.8%	2.9
4	17.2%	23.5%	14.1%	20.4%	17.2%	23.5%	14.1%	3.1
5	15.0%	18.3%	13.2%	16.5%	15.0%	18.3%	13.2%	1.8
6	13.5%	12.2%	10.4%	9.1%	13.5%	12.2%	10.4%	3.1
7	9.8%	4.2%	5.4%	1.8%	9.8%	4.2%	5.4%	4.4
8	9.2%	11.5%	7.2%	8.9%	9.2%	11.5%	7.2%	2.0
9	9.0%	6.6%	4.3%	2.7%	9.0%	6.6%	4.3%	4.7
10	6.6%	3.9%	1.4%	0.7%	6.6%	3.9%	1.4%	5.2

<11位以下>	2019年卒11月中	2019年卒9月中	2018年卒11月中	前年同月差
11 就職情報企業が主催する合同企業説明会・セミナー	6.6%	5.6%	5.0%	1.6
12 就職情報誌	6.4%	8.6%	5.5%	0.9
13 大学から得られる情報(ガイダンスや各種資料等)	4.4%	2.6%	9.6%	-5.2
14 政府など行政が主催する合同企業説明会・セミナー	4.0%	3.7%	2.6%	1.4
15 OB・OGなど社会人の先輩から得られる情報	3.6%	2.7%	4.0%	-0.4
16 リクルーターから得られる情報	2.0%	6.8%	3.2%	-1.2
17 交通広告(電車の中吊り、駅貼広告 等)	1.2%	2.0%	3.8%	-2.6
18 屋外広告(看板 等)	0.5%	1.5%	2.0%	-1.5
19 新聞広告	-	3.2%	0.9%	-0.9
- その他	3.8%	7.7%	6.9%	-3.1

■ 最も参考にしたメディア等 (就職活動実施経験者/単一回答)

順位	2019年卒11月中		2018年卒11月中		【全体】			
	2019年卒11月中	2019年卒9月中	2018年卒11月中	2018年卒9月中	2019年卒11月中	2019年卒9月中	2018年卒11月中	前年同月差
1	40.0%	44.5%	31.6%	35.1%	40.0%	44.5%	31.6%	8.4
2	26.8%	26.5%	30.3%	29.8%	26.8%	26.5%	30.3%	-3.5
3	5.2%	3.3%	5.9%	4.2%	5.2%	3.3%	5.9%	-0.7
4	4.4%	3.6%	0.6%	1.2%	4.4%	3.6%	0.6%	3.8
5	3.8%	1.5%	2.5%	1.0%	3.8%	1.5%	2.5%	1.3
6	2.7%	0.2%	1.1%	0.5%	2.7%	0.2%	1.1%	1.6
7	2.0%	1.2%	1.7%	1.5%	2.0%	1.2%	1.7%	0.3
8	1.9%	2.2%	2.2%	2.5%	1.9%	2.2%	2.2%	-0.3
9	1.9%	0.9%	-	0.0%	1.9%	0.9%	-	1.9
10	1.9%	0.7%	0.8%	0.3%	1.9%	0.7%	0.8%	1.1

<11位以下>	2019年卒11月中	2019年卒9月中	2018年卒11月中	前年同月差
11 就職情報企業が主催する合同企業説明会・セミナー	1.4%	-	-	1.4
12 就職情報誌	1.2%	1.9%	0.6%	0.6
13 リクルーターから得られる情報	1.1%	3.6%	0.2%	0.9
14 ソーシャルメディア	1.0%	0.2%	1.1%	-0.1
15 交通広告(電車の中吊り、駅貼広告 等)	0.7%	-	-	0.7
16 屋外広告(看板 等)	-	-	-	-
17 新聞広告	-	1.5%	-	-
18 政府など行政が主催する合同企業説明会・セミナー	-	0.2%	1.7%	-1.7
19 大学から得られる情報(ガイダンスや各種資料等)	-	0.6%	3.8%	-3.8
- その他	3.8%	7.2%	6.9%	-3.1

Ⅱ) 就職内定率、内定企業の志望度、入社意向、進路確定率 (12月1日時点)

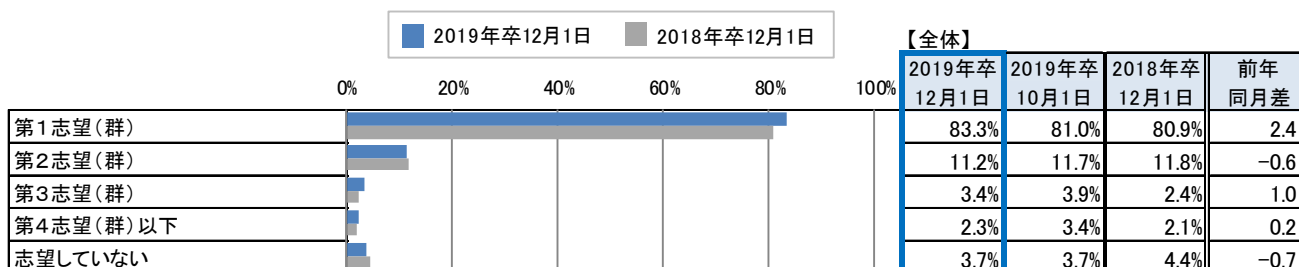
- 12月1日時点での就職志望者のうち、大学生の就職内定率は95.4%で、前年同月と同水準であった。
- 内定を取得している企業の志望度は、「第1志望(群)」が最も高かった。
- 内定を取得している企業の入社意向は、「入社したい・計」が96.8%、「入社したくない・計」が1.1%であった。
- 大学生の卒業後の進路確定率は93.4%で、前年同月と同水準であった。

■ 就職志望者における就職内定率 (就職志望者/単一回答)

【全体】

	2019年卒 12月1日	2019年卒 10月1日	2018年卒 12月1日	前年 同月差
全体	95.4%	94.0%	94.8%	0.6

■ 内定企業の志望度 (就職志望者・1社以上内定保有者/複数回答)



■ 内定企業の入社意向 (就職志望者・1社以上内定保有者/単一回答)

	入社したい/ 入社したい企業がある	どちらかという と入社したい /どちらかという と入社したい企業がある	どちらとも いえない	どちらかという と入社したくない /できれば入社した くない	入社したくない	入社したい ・計	入社した くない ・計
● 凡例							
2018年卒 12月1日	85.9%			9.8%	1.2%	95.7%	1.7%
2019年卒 12月1日	86.7%			10.1%	0.7%	96.8%	1.1%

■ 卒業後の進路確定率 (全体/単一回答)

【全体】

	2019年卒 12月1日	2019年卒 10月1日	2018年卒 12月1日	前年 同月差
全体	93.4%	89.1%	94.2%	-0.8

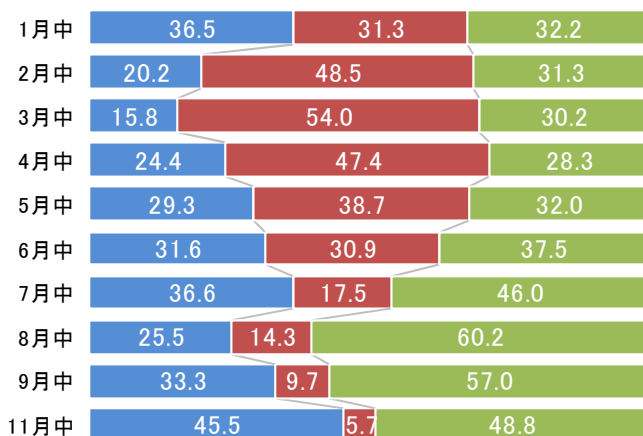
Ⅲ-1) 学業・就職活動・プライベートの時間割合、地元・地方・海外で働くことについて

- 11月中の大学生の時間割合を見ると、「プライベート」が最も多く、48.8と前年同月に比べ1.7ポイント高かった。また、「学業」は45.5と前年同月と同水準であった。「就職活動」は5.7と前年同月に比べ1.2ポイント低かった。
- 各所で働きたい・計の割合を見ると、「地元」59.7%、「地方」32.8%、「海外」24.5%であった。

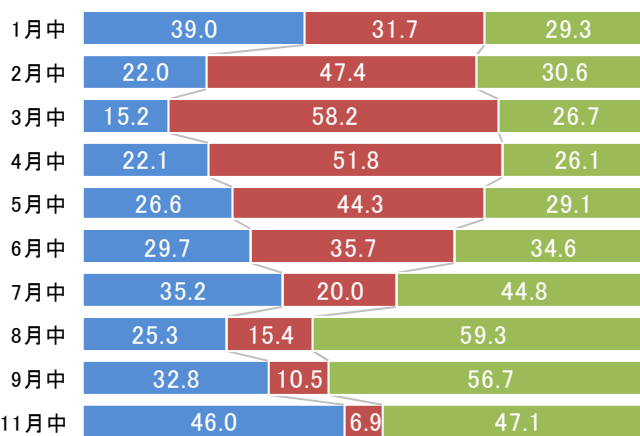
■ 学業・就職活動・プライベートの時間割合 (就職志望者/実数回答)

	学業	就職活動	プライベート
●凡例			

<2019年卒>



<2018年卒>



■ 地元で働くことについて (就職志望者/単一回答)

	働きたい	どちらかという 働きたい	どちらとも いえない	どちらかという 働きたくない	働きたくない	働きたい ・計	働きたくない ・計
●凡例							
2018年卒 12月1日	35.7%	24.8%	22.9%	9.1%	7.5%	60.5%	16.6%
2019年卒 12月1日	36.2%	23.5%	25.1%	8.5%	6.7%	59.7%	15.2%

■ 地方で働くことについて (就職志望者/単一回答)

	働きたい	どちらかという 働きたい	どちらとも いえない	どちらかという 働きたくない	働きたくない	働きたい ・計	働きたくない ・計
●凡例							
2018年卒 12月1日	16.8%	18.5%	27.4%	20.9%	16.4%	35.3%	37.3%
2019年卒 12月1日	14.5%	18.3%	28.3%	24.2%	14.7%	32.8%	38.9%

■ 海外で働くことについて (就職志望者/単一回答)

	働きたい	どちらかという 働きたい	どちらとも いえない	どちらかという 働きたくない	働きたくない	働きたい ・計	働きたくない ・計
●凡例							
2018年卒 12月1日	10.5%	16.2%	18.5%	17.4%	37.4%	26.7%	54.8%
2019年卒 12月1日	10.1%	14.4%	16.4%	18.3%	40.9%	24.5%	59.2%

Ⅲ-2) 「就職活動」について感じていることや考えていること

コメント	学校 種別	文理	地域
最後まであきらめないことが大切だと思います。最終的に就職を決めた企業は8月に内定をいただいた第一志望のところでした。周りは6月7月頃に就職活動を終わっていましたが、あきらめずに挑戦し続けてよかったです。	大学生	文系	北海道・東北
みんな考え方も働き方も違うと実感した。大学受験の時のように、画一的ではない幸せがある。	大学生	文系	北海道・東北
働いてみないと何とも言えないけれど、あの時頑張っているんな企業受けてよかったなって思う。いろんな企業を見ることで、自分に合うところがわかる気がした。	大学生	文系	北海道・東北
遠い昔のことのようだ。	大学生	理系	北海道・東北
インターンシップや企業説明会は志望企業のみしか行かなかったため、見聞を広げるという意味では他の企業についても興味を持ってよかったと感じた。	大学生	理系	北海道・東北
就職活動で授業に出られないなど、学業に影響が出るのは本末転倒だと思う。土日に選考するなど少しは考えてほしい。	大学生	文系	関東
あまり気を張らずに、心に余裕を持ちながら取り組んだほうが良い結果が出やすいと感じた。グループディスカッションや面接の流れやコツを掴めるようになると一気に内定へのハードルが下がる。就職活動には能力や適性よりも慣れが1番重要だと感じた。	大学生	文系	関東
終わって見るとあつという間だったように感じる。ルールがある時期に就活をしておいて良かった。なくなったら期間が長引いて大変そうである。	大学生	文系	関東
頑張ったよかった！という達成感が大きい。あの辛かった日々は、確実に自分の力になっている。	大学生	文系	関東
思ったより大変ではなかったが、頑張らなければ納得できる会社を選ぶことが大切だと思う。自分で頑張ることで、納得もしやすくなる。	大学生	文系	関東
一気に始まり一気に終わるという感じだった。	大学生	文系	関東
今思えば意外とすんなり決まった印象がある一方、当時はあまり周りが見えていなくて苦労した。もう一度就活しても同じ企業から内定もらえるとは限らず、実力というより縁や運の要素が強いものだと感じた。	大学生	文系	関東
もっと早くから会社のことを深く知れるようなイベントというか、説明会的なものがあつたら嬉しかったなあという印象。学業が忙しいこともあつて就活をゆっくりできず、急いで決めた感じもあつて、もっと早くから就活ができるような取り組みがあつたら嬉しいと思った。	大学生	理系	関東
就職活動は苦戦したが、最終的によい企業から内定をもらったのでよかった。売り手市場とは言われているが、最終面接で4社落ちたので大変だった。	大学生	理系	関東
就職先が決まったが、具体的な配属先が決まっておらず、早く決まって欲しいと思う。配属面談も11月にあったが、面接よりも簡単に形式的なように感じた。	大学生	理系	関東
大学に入学したときの自分だったら考えもしなかった業種・職種へ就職するよていだが、大学生生活や就職活動で視野が広がった結果だと思う。良い就職先を選べたと思う。	大学生	理系	関東
そこまで入社したいと思わない会社から内定をもらい、もう就活したくないがためにそく内定承諾書を出してしまい後悔してる。	大学生	文系	中部
内定ブルーに陥った。本当によかったのか不安になる時がある。	大学生	文系	中部
都市部と地方部の間でスタートする時期が違う。地方部から都市部へ出て就職活動をしたいと考えていても、いざ始めたときにはもう波に乗り遅れているなんてこともあるので情報の格差が大きいのではないかと感じられる。	大学生	文系	中部
反省や後悔は多少なりともあるが、今はしっかりと卒業後の将来を現実的に見据えていきたい。	大学生	理系	中部
インターネットが普及し、どこからでも就職活動に関する情報が手に入るようになったが、やはり自分の足で企業や担当者を直接訪問したりなどがカギとなってくる。	大学生	文系	近畿
諦めきれず、就職活動中。	大学生	文系	近畿
もう一度就職活動ができるとしたら、もっと頑張りたいと思う。もっと多くの企業や業種を知っておくべきだったかもしれない。後輩などが就職活動を始めている姿を見ると、応援したくなる。	大学生	文系	近畿
良くも悪くも、社会へ出る前準備として利用できたと思う。辛いことや納得できないこともあつたが、自分なりに納得できる結果を出すことができた。	大学生	理系	近畿

※ 文章は原則として、原文そのまま掲載しています。(明らかな誤字・脱字のみ修正)

Ⅲ-2) 「就職活動」について感じていることや考えていること

大企業を狙わなくなった。別に大企業が偉いわけではないことを知った。	大学生	理系	近畿
内定を得てから間が空いてしまい、少し実感が薄れている部分がある。日を追うごとに内定先からの連絡頻度も減りつつあるので、コンスタントな連絡をもらえると嬉しいと思う。	大学生	文系	中国・四国
新卒の就活は一生で一度しか経験できないので、この機会によってたくさんの企業を知って、社会がどのように回っているのかを学べた気がする。	大学生	文系	中国・四国
もっと自分のやりたい事は何か、やれる事は何かを突き詰めればよかった。	大学生	文系	中国・四国
概ね満足のできるものだった。もう内定先を決めたので流れのなすままに行きたい。行くしかない。	大学生	文系	中国・四国
めんどくさかった。もっと真剣に考えるべきだった。今の企業に後悔している。	大学生	理系	中国・四国
11月になっても内定がなく、人格を否定された気分になっていたが、下旬になってようやく唯一の内定が出たのでほっとした。	大学生	文系	九州
悩みに悩んで自分が納得できる選択をしたという自負があるため、満足感が味わえた。情報を集めて、きつくても究極まで悩むことが大事だと思った。	大学生	文系	九州
やり直せるならもう一度三年生の冬からやり直したい。	大学生	文系	九州
早いうちから行動をするべきで、早ければ早いほど良いが、就職活動のためというよりはやりたいことや興味のあることに深く取り組んだ方が良いと思う。	大学生	理系	九州
内定承諾書を出し内定式にも出ましたが、ここに来て以前から興味があった企業が追加募集を始めて、なんだか複雑な気分です。	大学生	理系	九州

●参考／大学院生

コメント	学校種別	文理	地域
二度とやりたくない。当初志望していた業界とは全く縁がなかったため、自分の能力が低いのかと思ひ悩んだ。	大学院生	理系	北海道・東北
十分満足の行く結果だった。やはり解禁日など大まかな目安があるほうが、動きやすくてよいと感じる。	大学院生	理系	北海道・東北
研究のほうが大変で、就活は思っていたほどつらくなかった。	大学院生	文系	関東
就活は自分の人生を決める重要な活動。また、これまでの人生の総決算でもある。あらゆる努力を惜しまず入念に情報収集して臨むべし。	大学院生	理系	関東
内定はゴールではなくスタート。内定後の配属面談や入社前課題などを卒なくこなしていくことが重要。	大学院生	理系	関東
基準をもう少し明確化していれば、企業側も学生側もスッキリしたと思う。	大学院生	理系	中部
大学側の理解が無いと、研究等の学業と就職活動との両立は難しいと思う。	大学院生	理系	中部
一定水準までの努力は必要であるが、そこまでたどりつけばあとは自分の運命の会社に入社できるので、心配したり焦ったりする必要はないと思う。	大学院生	理系	近畿
昨年度の今頃は、企業研究やインターンシップ参加などの就職活動を必死に行っていたが、この努力の結果が希望する企業からの内定を得ることにつながったように思う。就職活動は、早めに動いてなんぼだなと感じた。	大学院生	理系	近畿
そこまでの意味があったのかと、考えることがあります。就職することだけが、目的となっている風潮があることにに関して、疑問に思いますし、もう少し、選択肢が自由になればいいなと思っています。	大学院生	理系	近畿
自分の価値観や志向について考える良い機会となったが、多数のエントリーにより研究・生活・健康・金銭面での負担が大きかったので、スカウトやリクルーターがさらに活用されてほしい。	大学院生	理系	近畿
他人の意見は程々に、自分で色々な業界、色々な会社の話聞いて自分がどう感じるかが大事。そういった点で合同説明会はとても便利。	大学院生	理系	近畿
自分の進路を定める大きな岐路であるため、悔いのないように自分の意志で決めることが重要であると感じた。	大学院生	理系	中国・四国
良くも悪くもいろんな人と出会ったし、まったくの無駄ではないと思う。ただ、やはりあれほど時間をとられるのは今考えるともったいなかった。	大学院生	文系	九州

※ 文章は原則として、原文そのまま掲載しています。(明らかな誤字・脱字のみ修正)

データ集

《データ集》 I -1) 卒業後の志望進路、就職活動実施率 (12月1日時点)

■ 卒業後の就職志望率 (全体/複数回答)

	2019年卒 12月1日	2019年卒 10月1日	2018年卒 12月1日	前年 同月差
全体	92.6%	92.6%	94.3%	-1.7
文理	文系	94.5%	95.5%	-1.8
	理系	88.6%	86.5%	-1.5
性別	男性	90.8%	89.3%	-2.0
	女性	94.7%	96.5%	-1.4
地域	関東	94.2%	93.8%	-0.5
	中部	93.4%	93.6%	-1.7
	近畿	90.9%	93.2%	-1.6
	その他地域・計	91.2%	88.9%	-3.5

■ 卒業後の就職志望率【第1志望】

(志望進路決定者/単一回答)

	2019年卒 12月1日	2019年卒 10月1日	2018年卒 12月1日	前年 同月差
全体	93.8%	94.8%	94.7%	-0.9
文理	文系	96.2%	97.9%	-0.5
	理系	88.8%	88.6%	-1.9
性別	男性	91.3%	92.3%	-1.9
	女性	96.8%	97.9%	0.2
地域	関東	95.1%	96.1%	-0.2
	中部	92.4%	94.5%	-2.6
	近畿	92.8%	96.3%	-0.7
	その他地域・計	93.5%	91.0%	-1.1

■ 卒業後の志望進路 (全体/複数回答)

	【全体】				【文系】				【理系】			
	2019年卒 12月1日	2019年卒 10月1日	2018年卒 12月1日	前年 同月差	2019年卒 12月1日	2019年卒 10月1日	2018年卒 12月1日	前年 同月差	2019年卒 12月1日	2019年卒 10月1日	2018年卒 12月1日	前年 同月差
1. まだ志望進路を決めていない	2.2%	2.7%	1.3%	0.9	2.5%	2.7%	1.3%	1.2	1.5%	2.8%	1.3%	0.2
2. 民間企業に就職したい	84.6%	84.3%	86.2%	-1.6	85.6%	86.5%	88.6%	-3.0	82.3%	79.9%	81.3%	1.0
3. 公務員として就職したい	7.8%	8.2%	8.9%	-1.1	9.0%	9.2%	9.9%	-0.9	5.3%	6.2%	6.8%	-1.5
4. 教員として就職したい	1.3%	1.3%	0.9%	0.4	1.3%	1.4%	0.9%	0.4	1.1%	1.2%	1.0%	0.1
5. 医師・歯科医師・看護師として就職したい	0.2%	0.3%	0.5%	-0.3	-	-	0.1%	-0.1	0.6%	0.9%	1.1%	-0.5
6. 3-5以外の非民間組織・団体に就職したい	2.9%	2.7%	1.7%	1.2	3.0%	2.6%	1.6%	1.4	2.6%	3.0%	2.0%	0.6
7. 起業したい	1.6%	0.9%	0.8%	0.8	1.8%	0.9%	0.7%	1.1	1.2%	0.9%	1.2%	0.0
8. 大学院等へ進学したい	5.4%	4.9%	3.9%	1.5	2.3%	1.6%	1.5%	0.8	11.9%	11.5%	8.7%	3.2
9. 留学したい	1.6%	0.7%	1.3%	0.3	1.6%	0.9%	1.6%	0.0	1.8%	0.2%	0.7%	1.1
10. 留年するので卒業しない	0.1%	0.2%	0.2%	-0.1	0.1%	0.1%	0.2%	-0.1	-	0.4%	0.4%	-0.4
11. その他	1.3%	0.6%	0.9%	0.4	1.4%	0.6%	1.0%	0.4	0.9%	0.6%	0.6%	0.3

■ 卒業後の志望進路【第1志望】 (志望進路決定者/単一回答)

	【全体】				【文系】				【理系】			
	2019年卒 12月1日	2019年卒 10月1日	2018年卒 12月1日	前年 同月差	2019年卒 12月1日	2019年卒 10月1日	2018年卒 12月1日	前年 同月差	2019年卒 12月1日	2019年卒 10月1日	2018年卒 12月1日	前年 同月差
1. 民間企業に就職したい	84.4%	84.9%	84.6%	-0.2	85.7%	86.7%	86.5%	-0.8	81.6%	81.4%	80.7%	0.9
2. 公務員として就職したい	5.9%	6.3%	7.4%	-1.5	6.9%	7.7%	8.0%	-1.1	3.9%	3.6%	6.2%	-2.3
3. 教員として就職したい	0.9%	0.9%	0.7%	0.2	1.0%	1.0%	0.6%	0.4	0.7%	0.4%	0.7%	0.0
4. 医師・歯科医師・看護師として就職したい	0.2%	0.2%	0.5%	-0.3	-	-	0.1%	-0.1	0.6%	0.5%	1.2%	-0.6
5. 2-4以外の非民間組織・団体に就職したい	2.5%	2.5%	1.6%	0.9	2.6%	2.5%	1.5%	1.1	2.1%	2.6%	1.9%	0.2
6. 起業したい	0.4%	0.4%	-	0.4	0.6%	0.4%	0.1%	0.5	-	0.3%	-	-
7. 大学院等へ進学したい	4.2%	3.9%	3.5%	0.7	1.3%	0.9%	1.3%	0.0	10.1%	10.1%	8.1%	2.0
8. 留学したい	0.4%	0.1%	0.6%	-0.2	0.5%	0.1%	0.8%	-0.3	0.3%	-	0.2%	0.1
9. 留年するので卒業しない	-	0.2%	0.2%	-0.2	-	0.1%	0.2%	-0.2	-	0.4%	0.4%	-0.4
10. その他	1.2%	0.6%	0.9%	0.3	1.4%	0.6%	1.0%	0.4	0.7%	0.7%	0.7%	0.0

■ 就職志望者における就職活動実施率 (就職志望者/単一回答)

	2019年卒 12月1日	2019年卒 10月1日	2018年卒 12月1日	前年 同月差
全体	4.5%	10.0%	6.6%	-2.1
文理	文系	4.6%	11.3%	-3.5
	理系	4.3%	6.9%	0.9
性別	男性	5.4%	9.5%	-1.7
	女性	3.4%	10.5%	-2.5
地域	関東	5.2%	7.8%	-1.1
	中部	3.0%	8.8%	-2.1
	近畿	4.9%	8.7%	-0.5
	その他地域・計	3.7%	16.7%	-6.1

《データ集》 I -2) -1 志望業種 (12月1日時点)

■ 働くことを志望する業種 (就職活動実施者/複数回答)

	【全体】				【文系】				【理系】			
	2019年卒 12月1日	2019年卒 10月1日	2018年卒 12月1日	前年 同月差	2019年卒 12月1日	2019年卒 10月1日	2018年卒 12月1日	前年 同月差	2019年卒 12月1日	2019年卒 10月1日	2018年卒 12月1日	前年 同月差
まだ志望する業種が決まっていない	11.9%	11.5%	15.6%	-3.7	11.1%	13.1%	16.4%	-5.3	13.6%	6.2%	11.1%	2.5
農林・水産・鉱業	1.6%	6.6%	2.6%	-1.0	2.3%	4.3%	2.4%	-0.1	-	14.6%	3.6%	-3.6
建設・工事業	3.9%	5.0%	3.1%	0.8	1.4%	3.5%	3.7%	-2.3	9.3%	9.9%	-	9.3
食品	7.7%	6.7%	8.5%	-0.8	9.8%	6.6%	5.0%	4.8	3.1%	7.1%	27.3%	-24.2
繊維	4.4%	1.7%	1.6%	2.8	1.4%	2.2%	-	1.4	10.9%	-	10.1%	0.8
化学	4.4%	5.3%	2.8%	1.6	1.4%	3.1%	2.6%	-1.2	11.0%	12.7%	3.6%	7.4
石油・ガラス・ゴム・紙・セラミック	3.4%	0.3%	1.7%	1.7	1.4%	0.4%	2.0%	-0.6	7.8%	-	-	7.8
医薬品	2.5%	4.6%	3.6%	-1.1	3.6%	4.4%	3.6%	0.0	-	5.4%	3.6%	-3.6
化粧品	1.0%	8.3%	5.2%	-4.2	-	9.7%	4.3%	-4.3	3.1%	3.6%	10.1%	-7.0
鉄鋼・非鉄金属・金属	4.3%	0.3%	0.5%	3.8	2.7%	0.4%	0.6%	2.1	7.8%	-	-	7.8
機械・プラント・エンジニアリング	6.6%	4.7%	1.1%	5.5	6.1%	3.4%	1.3%	4.8	7.8%	9.0%	-	7.8
電機・電子・OA関連・精密機器	8.6%	3.4%	3.4%	5.2	7.5%	2.7%	4.0%	3.5	10.9%	5.4%	-	10.9
家電・AV機器・ゲーム機器	4.4%	7.5%	0.5%	3.9	1.4%	5.4%	0.6%	0.8	10.9%	14.4%	-	10.9
半導体・電子・電気部品	3.4%	4.9%	3.7%	-0.3	1.4%	4.7%	4.4%	-3.0	7.8%	5.4%	-	7.8
その他の電気機械器具製造業	-	1.5%	0.5%	-0.5	-	0.4%	0.6%	-0.6	-	5.4%	-	-
自動車・鉄道・航空機等製造・同部品製造	7.2%	2.6%	4.7%	2.5	5.5%	1.8%	5.5%	0.0	10.9%	5.4%	-	10.9
精密機械器具製造業	2.4%	1.2%	2.6%	-0.2	-	-	3.0%	-3.0	7.8%	5.4%	-	7.8
印刷関連	3.4%	5.0%	13.5%	-10.1	1.4%	5.4%	12.3%	-10.9	7.8%	3.6%	20.0%	-12.2
その他の製造業	-	3.3%	2.8%	-2.8	-	4.2%	0.6%	-0.6	-	-	14.4%	-14.4
商社	3.8%	10.6%	9.8%	-6.0	4.1%	13.7%	8.4%	-4.3	3.1%	-	17.3%	-14.2
百貨店・スーパー・コンビニ・DIY・生活協同組合	-	5.6%	3.4%	-3.4	-	5.7%	4.0%	-4.0	-	5.4%	-	-
専門店	-	1.5%	1.1%	-1.1	-	0.4%	1.2%	-1.2	-	5.4%	-	-
銀行・信用金庫・信用組合・労働金庫	10.6%	8.8%	12.1%	-1.5	9.8%	11.4%	13.7%	-3.9	12.4%	-	3.6%	8.8
生命保険・損害保険	9.0%	6.3%	4.5%	4.5	7.5%	8.1%	5.4%	2.1	12.4%	-	-	12.4
証券	7.1%	1.7%	5.5%	1.6	6.1%	2.2%	6.5%	-0.4	9.3%	-	-	9.3
その他金融(投資業・ベンチャーキャピタル等)	0.9%	1.9%	4.1%	-3.2	1.4%	2.5%	4.9%	-3.5	-	-	-	-
通信	0.9%	4.4%	4.9%	-4.0	1.4%	5.7%	5.8%	-4.4	-	-	-	-
放送業	1.9%	4.2%	5.3%	-3.4	-	4.4%	6.3%	-6.3	6.1%	3.6%	-	6.1
情報サービス・調査業(ソフトウェア・情報処理等)	7.7%	13.1%	12.6%	-4.9	2.7%	14.3%	14.3%	-11.6	18.6%	9.0%	3.6%	15.0
インターネット付随サービス業	-	6.1%	7.2%	-7.2	-	7.9%	8.5%	-8.5	-	-	-	-
映像・音声・文字情報制作業	5.9%	5.6%	10.5%	-4.6	8.6%	7.3%	12.5%	-3.9	-	-	-	-
不動産	1.9%	2.1%	2.0%	-0.1	1.4%	2.7%	2.4%	-1.0	3.1%	-	-	3.1
鉄道・道路旅客運送・海運・航空・その他の運輸業	11.5%	2.8%	7.5%	4.0	13.6%	2.3%	8.9%	4.7	6.8%	4.1%	-	6.8
道路貨物運送業	5.1%	2.1%	8.0%	-2.9	7.5%	2.7%	9.5%	-2.0	-	-	-	-
倉庫業	0.9%	0.4%	4.3%	-3.4	1.4%	0.5%	5.1%	-3.7	-	-	-	-
旅行業および運輸に付帯するサービス業	8.4%	4.4%	7.9%	0.5	12.3%	5.7%	9.4%	2.9	-	-	-	-
電力・ガス・水道・エネルギー	4.1%	2.2%	2.6%	1.5	1.4%	2.9%	3.1%	-1.7	10.0%	-	-	10.0
飲食店	-	-	1.0%	-1.0	-	-	-	-	-	-	6.5%	-6.5
旅館・ホテル・レジャー	1.6%	3.0%	2.8%	-1.2	2.3%	3.9%	3.3%	-1.0	-	-	-	-
医療・福祉	8.4%	9.9%	16.8%	-8.4	10.9%	4.7%	11.2%	-0.3	3.1%	27.4%	47.1%	-44.0
教育・学習支援(各種学校・塾・予備校等)	7.7%	6.0%	8.8%	-1.1	7.0%	7.8%	10.4%	-3.4	9.3%	-	-	9.3
物品賃貸業	-	-	1.1%	-1.1	-	-	1.3%	-1.3	-	-	-	-
広告代理業	2.5%	4.0%	6.0%	-3.5	3.6%	5.2%	6.4%	-2.8	-	-	3.6%	-3.6
人材関連(派遣・斡旋等)	3.4%	9.9%	5.4%	-2.0	3.6%	11.8%	6.4%	-2.8	3.1%	3.6%	-	3.1
専門サービス業(法律事務所・税務事務所等)	0.6%	3.4%	4.3%	-3.7	0.9%	4.4%	5.1%	-4.2	-	-	-	-
その他のサービス業(理美容・自動車整備等)	0.6%	1.0%	4.4%	-3.8	0.9%	1.3%	5.2%	-4.3	-	-	-	-
官公庁	23.4%	25.0%	17.2%	6.2	29.5%	27.0%	19.0%	10.5	10.0%	18.1%	7.2%	2.8
各種団体	6.2%	6.1%	14.6%	-8.4	9.1%	6.3%	16.7%	-7.6	-	5.4%	3.6%	-3.6
その他	5.4%	1.6%	-	5.4	3.6%	0.5%	-	3.6	9.3%	5.4%	-	9.3

《データ集》 I-2) -2 志望業種 (12月1日時点)

■ 働くことを最も志望する業種 (就職活動実施・志望業種決定者/単一回答)

	【全体】				【文系】				【理系】			
	2019年卒 12月1日	2019年卒 10月1日	2018年卒 12月1日	前年 同月差	2019年卒 12月1日	2019年卒 10月1日	2018年卒 12月1日	前年 同月差	2019年卒 12月1日	2019年卒 10月1日	2018年卒 12月1日	前年 同月差
農林・水産・鉱業	-	1.5%	2.4%	-2.4	-	1.3%	2.8%	-2.8	-	2.0%	-	-
建設・工事業	3.3%	5.6%	-	3.3	-	4.0%	-	-	10.8%	10.6%	-	10.8
食品	4.8%	1.2%	6.4%	-1.6	6.9%	0.4%	2.4%	4.5	-	3.8%	26.7%	-26.7
繊維	-	-	-	-	-	-	-	-	-	-	-	-
化学	-	1.4%	1.3%	-1.3	-	-	1.6%	-1.6	-	5.8%	-	-
石油・ガラス・ゴム・紙・セラミック	-	-	-	-	-	-	-	-	-	-	-	-
医薬品	-	-	2.4%	-2.4	-	-	2.8%	-2.8	-	-	-	-
化粧品	1.1%	3.5%	2.4%	-1.3	-	4.6%	2.8%	-2.8	3.6%	-	-	3.6
鉄鋼・非鉄金属・金属	-	0.3%	-	-	-	0.4%	-	-	-	-	-	-
機械・プラント・エンジニアリング	-	2.2%	-	-	-	2.9%	-	-	-	-	-	-
電機・電子・OA関連・精密機器	4.8%	-	-	4.8	6.9%	-	-	6.9	-	-	-	-
家電・AV機器・ゲーム機器	-	3.3%	-	-	-	2.5%	-	-	-	5.8%	-	-
半導体・電子・電気部品	-	-	-	-	-	-	-	-	-	-	-	-
その他の電気機械器具製造業	-	-	-	-	-	-	-	-	-	-	-	-
自動車・鉄道・航空機等製造・同部品製造	3.8%	0.4%	-	3.8	1.5%	0.6%	-	1.5	9.0%	-	-	9.0
精密機械器具製造業	-	1.4%	0.6%	-0.6	-	-	0.8%	-0.8	-	5.8%	-	-
印刷関連	-	-	2.4%	-2.4	-	-	2.8%	-2.8	-	-	-	-
その他の製造業	-	3.4%	2.0%	-2.0	-	4.5%	-	-	-	-	12.2%	-12.2
商社	1.1%	3.0%	2.0%	-0.9	1.5%	4.0%	2.4%	-0.9	-	-	-	-
百貨店・スーパー・コンビニ・DIY・生活協同組合	-	2.6%	1.3%	-1.3	-	1.5%	1.6%	-1.6	-	5.8%	-	-
専門店	-	-	-	-	-	-	-	-	-	-	-	-
銀行・信用金庫・信用組合・労働金庫	1.1%	3.5%	2.6%	-1.5	-	4.6%	3.1%	-3.1	3.6%	-	-	3.6
生命保険・損害保険	1.1%	-	2.4%	-1.3	1.5%	-	2.8%	-1.3	-	-	-	-
証券	-	-	-	-	-	-	-	-	-	-	-	-
その他金融(投資業・ベンチャーキャピタル等)	1.1%	1.0%	3.5%	-2.4	1.5%	1.3%	4.2%	-2.7	-	-	-	-
通信	-	-	-	-	-	-	-	-	-	-	-	-
放送業	2.2%	2.8%	1.2%	1.0	-	2.5%	1.5%	-1.5	7.1%	3.8%	-	7.1
情報サービス・調査業(ソフトウェア・情報処理等)	8.1%	10.0%	7.2%	0.9	2.1%	11.4%	7.8%	-5.7	21.5%	5.8%	4.1%	17.4
インターネット付随サービス業	-	1.9%	-	-	-	2.5%	-	-	-	-	-	-
映像・音声・文字情報制作業	6.7%	2.3%	7.8%	-1.1	9.6%	3.0%	9.3%	0.3	-	-	-	-
不動産	-	-	1.1%	-1.1	-	-	1.3%	-1.3	-	-	-	-
鉄道・道路旅客運送・海運・航空・その他の運輸業	2.4%	1.5%	3.7%	-1.3	-	0.6%	4.5%	-4.5	7.9%	4.4%	-	7.9
道路貨物運送業	1.1%	0.4%	2.4%	-1.3	1.5%	0.6%	2.8%	-1.3	-	-	-	-
倉庫業	-	-	2.4%	-2.4	-	-	2.8%	-2.8	-	-	-	-
旅行業および運輸に付帯するサービス業	4.8%	1.2%	2.0%	2.8	6.9%	1.5%	2.3%	4.6	-	-	-	-
電力・ガス・水道・エネルギー	-	0.4%	-	-	-	0.6%	-	-	-	-	-	-
飲食店	-	-	-	-	-	-	-	-	-	-	-	-
旅館・ホテル・レジャー	-	3.0%	2.0%	-2.0	-	4.0%	2.4%	-2.4	-	-	-	-
医療・福祉	8.5%	7.1%	10.9%	-2.4	10.7%	1.9%	3.4%	7.3	3.6%	23.4%	48.9%	-45.3
教育・学習支援(各種学校・塾・予備校等)	8.8%	4.5%	2.4%	6.4	7.9%	6.0%	2.8%	5.1	10.8%	-	-	10.8
物品賃貸業	-	-	-	-	-	-	-	-	-	-	-	-
広告代理業	-	-	2.7%	-2.7	-	-	3.2%	-3.2	-	-	-	-
人材関連(派遣・斡旋等)	-	2.1%	1.3%	-1.3	-	1.5%	1.6%	-1.6	-	3.8%	-	-
専門サービス業(法律事務所・税務事務所等)	0.7%	0.3%	3.7%	-3.0	1.0%	0.4%	4.5%	-3.5	-	-	-	-
その他のサービス業(理美容・自動車整備等)	-	-	1.1%	-1.1	-	-	1.4%	-1.4	-	-	-	-
官公庁	23.3%	21.7%	14.4%	8.9	28.6%	26.2%	16.4%	12.2	11.6%	7.7%	4.1%	7.5
各種団体	5.3%	4.4%	2.0%	3.3	7.6%	3.9%	1.6%	6.0	-	5.8%	4.1%	-4.1
その他	6.1%	1.9%	-	6.1	4.1%	0.6%	-	4.1	10.8%	5.8%	-	10.8

※ 集計対象数が50に満たないため、傾向値としてご活用ください。

《データ集》 I -3) 志望する従業員規模、志望職種 (12月1日時点)

■ 働くことを志望する従業員規模 (就職活動実施者/複数回答)

	【全体】				【文系】				【理系】			
	2019年卒 12月1日	2019年卒 10月1日	2018年卒 12月1日	前年 同月差	2019年卒 12月1日	2019年卒 10月1日	2018年卒 12月1日	前年 同月差	2019年卒 12月1日	2019年卒 10月1日	2018年卒 12月1日	前年 同月差
まだ志望する従業員規模が決まっていない	37.4%	38.3%	36.1%	1.3	39.7%	39.2%	36.9%	2.8	32.6%	35.3%	32.0%	0.6
100人未満	18.3%	12.2%	16.7%	1.6	16.5%	11.5%	15.7%	0.8	22.2%	14.4%	21.9%	0.3
100人~299人	26.2%	27.6%	26.2%	0.0	35.1%	25.6%	25.5%	9.6	6.8%	34.1%	30.1%	-23.3
300人~999人	32.1%	32.7%	39.6%	-7.5	36.6%	33.9%	38.6%	-2.0	22.3%	28.8%	44.9%	-22.6
1000人~4999人	22.0%	30.7%	16.9%	5.1	18.4%	34.4%	14.4%	4.0	29.7%	18.4%	30.1%	-0.4
5000人以上	14.8%	16.6%	16.3%	-1.5	11.2%	16.3%	15.5%	-4.3	22.9%	17.7%	20.9%	2.0

■ 働くことを最も志望する従業員規模 (就職活動実施・志望従業員規模決定者/単一回答)

	【全体】				【文系】				【理系】			
	2019年卒 12月1日	2019年卒 10月1日	2018年卒 12月1日	前年 同月差	2019年卒 12月1日	2019年卒 10月1日	2018年卒 12月1日	前年 同月差	2019年卒 12月1日	2019年卒 10月1日	2018年卒 12月1日	前年 同月差
100人未満	11.2%	6.1%	14.1%	-2.9	-	3.6%	15.6%	-15.6	32.9%	13.8%	6.9%	26.0
100人~299人	26.3%	16.1%	18.6%	7.7	39.8%	10.6%	19.6%	20.2	-	33.3%	13.6%	-13.6
300人~999人	27.3%	38.3%	41.5%	-14.2	36.5%	43.4%	39.5%	-3.0	9.2%	22.2%	51.2%	-42.0
1000人~4999人	24.7%	30.0%	12.4%	12.3	19.9%	34.9%	9.3%	10.6	34.0%	14.5%	28.4%	5.6
5000人以上	10.6%	9.5%	13.3%	-2.7	3.8%	7.4%	16.0%	-12.2	23.9%	16.1%	-	23.9

※ 集計対象数が50に満たないため、傾向値としてご活用ください。

■ 働くことを志望する職種 (就職活動実施者/複数回答)

	【全体】				【文系】				【理系】			
	2019年卒 12月1日	2019年卒 10月1日	2018年卒 12月1日	前年 同月差	2019年卒 12月1日	2019年卒 10月1日	2018年卒 12月1日	前年 同月差	2019年卒 12月1日	2019年卒 10月1日	2018年卒 12月1日	前年 同月差
まだ志望する職種が決まっていない	30.3%	13.9%	14.0%	16.3	27.0%	15.2%	14.5%	12.5	37.4%	9.8%	11.1%	26.3
営業関連職	13.9%	22.7%	24.1%	-10.2	18.8%	27.9%	26.6%	-7.8	3.1%	5.4%	10.8%	-7.7
商品企画・マーケティング関連職	16.1%	19.6%	23.3%	-7.2	22.0%	22.8%	23.7%	-1.7	3.1%	9.0%	20.9%	-17.8
事務・スタッフ関連職	35.1%	39.0%	39.9%	-4.8	48.3%	47.8%	41.9%	6.4	6.3%	9.1%	29.4%	-23.1
流通・サービス関連職	2.9%	9.1%	4.7%	-1.8	2.7%	11.8%	4.4%	-1.7	3.1%	-	6.5%	-3.4
研究・開発関連職	-	5.0%	2.6%	-2.6	-	-	2.4%	-2.4	-	21.7%	3.6%	-3.6
生産・品質管理・設計関連職	5.2%	8.0%	3.1%	2.1	6.1%	3.9%	3.7%	2.4	3.1%	21.7%	-	3.1
土木・建築・設計関連職	2.9%	2.3%	-	2.9	-	-	-	-	9.3%	9.9%	-	9.3
コンピュータ・通信・ソフトウェア関連職	13.2%	12.5%	6.3%	6.9	10.7%	13.6%	7.5%	3.2	18.6%	9.0%	-	18.6
金融スペシャリスト	1.9%	0.9%	4.0%	-2.1	2.7%	1.1%	4.7%	-2.0	-	-	-	-
専門・スペシャリスト	6.5%	14.9%	15.9%	-9.4	5.0%	8.4%	10.7%	-5.7	9.9%	36.9%	44.3%	-34.4
クリエイティブ関連職	10.7%	14.9%	15.3%	-4.6	8.6%	12.9%	16.2%	-7.6	15.4%	21.8%	10.8%	4.6
その他	2.5%	0.8%	3.1%	-0.6	3.6%	1.0%	2.0%	1.6	-	-	9.2%	-9.2

■ 働くことを最も志望する職種 (就職活動実施・志望職種決定者/単一回答)

	【全体】				【文系】				【理系】			
	2019年卒 12月1日	2019年卒 10月1日	2018年卒 12月1日	前年 同月差	2019年卒 12月1日	2019年卒 10月1日	2018年卒 12月1日	前年 同月差	2019年卒 12月1日	2019年卒 10月1日	2018年卒 12月1日	前年 同月差
営業関連職	1.4%	12.4%	17.5%	-16.1	-	14.4%	18.5%	-18.5	5.0%	6.0%	12.2%	-7.2
商品企画・マーケティング関連職	12.3%	7.9%	12.3%	0.0	17.1%	9.2%	13.8%	3.3	-	3.9%	4.1%	-4.1
事務・スタッフ関連職	34.5%	29.3%	30.0%	4.5	46.0%	37.3%	32.2%	13.8	5.1%	4.1%	18.6%	-13.5
流通・サービス関連職	2.7%	5.5%	4.3%	-1.6	1.9%	7.2%	5.1%	-3.2	5.0%	-	-	5.0
研究・開発関連職	-	2.9%	0.7%	-0.7	-	-	-	-	-	12.1%	4.1%	-4.1
生産・品質管理・設計関連職	6.0%	2.6%	2.3%	3.7	8.4%	1.6%	2.8%	5.6	-	6.0%	-	-
土木・建築・設計関連職	4.2%	2.6%	-	4.2	-	-	-	-	14.9%	11.0%	-	14.9
コンピュータ・通信・ソフトウェア関連職	9.3%	10.7%	6.0%	3.3	1.2%	12.2%	7.1%	-5.9	29.7%	6.0%	-	29.7
金融スペシャリスト	1.3%	1.0%	1.1%	0.2	1.9%	1.3%	1.3%	0.6	-	-	-	-
専門・スペシャリスト	9.4%	14.5%	12.6%	-3.2	6.9%	6.8%	7.6%	-0.7	15.8%	38.8%	38.6%	-22.8
クリエイティブ関連職	15.4%	9.6%	9.6%	5.8	11.7%	8.9%	9.1%	2.6	24.6%	12.1%	12.2%	12.4
その他	3.5%	0.9%	3.6%	-0.1	4.9%	1.2%	2.3%	2.6	-	-	10.4%	-10.4

※ 集計対象数が50に満たないため、傾向値としてご活用ください。

《データ集》 I -4) -1 志望する勤務地 (12月1日時点)

■ 働くことを志望する勤務地 (就職活動実施者/複数回答)

	【全体】				【文系】				【理系】			
	2019年卒 12月1日	2019年卒 10月1日	2018年卒 12月1日	前年 同月差	2019年卒 12月1日	2019年卒 10月1日	2018年卒 12月1日	前年 同月差	2019年卒 12月1日	2019年卒 10月1日	2018年卒 12月1日	前年 同月差
まだ希望する勤務地が決まっていない	4.9%	4.3%	4.8%	0.1	7.2%	4.3%	2.5%	4.7	-	4.1%	17.3%	-17.3
勤務地に希望はない	29.1%	13.3%	11.6%	17.5	21.6%	12.4%	12.0%	9.6	45.4%	16.3%	9.2%	36.2
北海道	-	7.7%	3.7%	-3.7	-	7.3%	4.4%	-4.4	-	9.0%	-	-
青森県	-	-	2.0%	-2.0	-	-	2.4%	-2.4	-	-	-	-
岩手県	-	-	-	-	-	-	-	-	-	-	-	-
宮城県	2.5%	2.0%	2.2%	0.3	3.6%	2.6%	2.6%	1.0	-	-	-	-
秋田県	-	-	-	-	-	-	-	-	-	-	-	-
山形県	-	1.0%	-	-	-	1.3%	-	-	-	-	-	-
福島県	-	-	2.5%	-2.5	-	-	3.0%	-3.0	-	-	-	-
茨城県	-	1.5%	0.4%	-0.4	-	0.4%	0.4%	-0.4	-	5.4%	-	-
栃木県	-	-	0.9%	-0.9	-	-	1.1%	-1.1	-	-	-	-
群馬県	-	-	-	-	-	-	-	-	-	-	-	-
埼玉県	7.9%	9.6%	16.9%	-9.0	11.6%	9.2%	17.5%	-5.9	-	10.9%	13.9%	-13.9
千葉県	6.0%	11.0%	11.9%	-5.9	4.5%	8.3%	11.5%	-7.0	9.3%	20.1%	13.9%	-4.6
東京都	31.2%	37.3%	37.0%	-5.8	32.4%	39.2%	36.7%	-4.3	28.6%	30.9%	38.4%	-9.8
神奈川県	7.9%	11.8%	10.0%	-2.1	5.9%	13.1%	9.8%	-3.9	12.4%	7.6%	10.8%	1.6
新潟県	1.0%	3.1%	3.5%	-2.5	-	3.5%	2.4%	-2.4	3.2%	1.8%	9.2%	-6.0
富山県	-	-	-	-	-	-	-	-	-	-	-	-
石川県	-	-	2.0%	-2.0	-	-	2.4%	-2.4	-	-	-	-
福井県	-	-	-	-	-	-	-	-	-	-	-	-
山梨県	-	0.8%	-	-	-	-	-	-	-	3.6%	-	-
長野県	-	1.2%	0.5%	-0.5	-	-	0.6%	-0.6	-	5.4%	-	-
岐阜県	-	1.7%	-	-	-	2.2%	-	-	-	-	-	-
静岡県	-	2.7%	0.5%	-0.5	-	3.5%	0.6%	-0.6	-	-	-	-
愛知県	7.3%	11.7%	8.5%	-1.2	7.5%	13.9%	8.1%	-0.6	6.8%	4.1%	10.8%	-4.0
三重県	-	3.4%	5.8%	-5.8	-	4.4%	5.7%	-5.7	-	-	6.5%	-6.5
滋賀県	4.2%	2.5%	5.6%	-1.4	6.1%	3.2%	5.5%	0.6	-	-	6.5%	-6.5
京都府	16.7%	8.7%	14.1%	2.6	18.2%	11.3%	14.0%	4.2	13.6%	-	14.7%	-1.1
大阪府	24.0%	19.7%	21.3%	2.7	25.7%	22.7%	17.7%	8.0	20.4%	9.9%	41.2%	-20.8
兵庫県	14.9%	7.3%	9.3%	5.6	18.6%	7.4%	8.3%	10.3	6.8%	7.1%	14.7%	-7.9
奈良県	4.2%	1.7%	4.2%	0.0	6.1%	2.2%	3.7%	2.4	-	-	6.5%	-6.5
和歌山県	-	-	1.0%	-1.0	-	-	-	-	-	-	6.5%	-6.5
鳥取県	-	-	-	-	-	-	-	-	-	-	-	-
島根県	-	-	-	-	-	-	-	-	-	-	-	-
岡山県	-	1.0%	3.1%	-3.1	-	1.3%	3.7%	-3.7	-	-	-	-
広島県	-	2.3%	2.6%	-2.6	-	2.5%	3.1%	-3.1	-	1.8%	-	-
山口県	-	0.9%	1.5%	-1.5	-	1.1%	1.7%	-1.7	-	-	-	-
徳島県	2.5%	1.0%	3.1%	-0.6	3.6%	1.3%	3.7%	-0.1	-	-	-	-
香川県	-	2.9%	5.2%	-5.2	-	3.8%	6.1%	-6.1	-	-	-	-
愛媛県	-	0.4%	2.3%	-2.3	-	-	2.7%	-2.7	-	1.8%	-	-
高知県	-	-	-	-	-	-	-	-	-	-	-	-
福岡県	5.4%	9.7%	6.8%	-1.4	3.6%	10.4%	8.1%	-4.5	9.3%	7.3%	-	9.3
佐賀県	-	2.7%	6.2%	-6.2	-	3.5%	6.1%	-6.1	-	-	6.5%	-6.5
長崎県	-	2.7%	-	-	-	3.5%	-	-	-	-	-	-
熊本県	-	3.7%	-	-	-	4.8%	-	-	-	-	-	-
大分県	-	1.9%	0.7%	-0.7	-	2.5%	-	-	-	-	4.7%	-4.7
宮崎県	-	1.0%	-	-	-	1.3%	-	-	-	-	-	-
鹿児島県	-	1.4%	-	-	-	1.8%	-	-	-	-	-	-
沖縄県	-	-	2.5%	-2.5	-	-	3.0%	-3.0	-	-	-	-
海外	0.9%	0.7%	3.8%	-2.9	1.4%	0.9%	4.5%	-3.1	-	-	-	-

《データ集》 I-4) -2 志望する勤務地 (12月1日時点)

■ 働くことを最も志望する勤務地 (就職活動実施・志望勤務地決定者/単一回答)

	【全体】				【文系】				【理系】			
	2019年卒 12月1日	2019年卒 10月1日	2018年卒 12月1日	前年 同月差	2019年卒 12月1日	2019年卒 10月1日	2018年卒 12月1日	前年 同月差	2019年卒 12月1日	2019年卒 10月1日	2018年卒 12月1日	前年 同月差
北海道	-	9.3%	4.4%	-4.4	-	8.7%	5.1%	-5.1	-	11.3%	-	-
青森県	-	-	-	-	-	-	-	-	-	-	-	-
岩手県	-	-	-	-	-	-	-	-	-	-	-	-
宮城県	3.7%	1.2%	1.4%	2.3	5.1%	1.6%	1.6%	3.5	-	-	-	-
秋田県	-	-	-	-	-	-	-	-	-	-	-	-
山形県	-	1.2%	-	-	-	1.6%	-	-	-	-	-	-
福島県	-	-	0.6%	-0.6	-	-	0.7%	-0.7	-	-	-	-
茨城県	-	-	0.4%	-0.4	-	-	0.5%	-0.5	-	-	-	-
栃木県	-	-	0.7%	-0.7	-	-	0.8%	-0.8	-	-	-	-
群馬県	-	-	-	-	-	-	-	-	-	-	-	-
埼玉県	11.1%	5.3%	8.2%	2.9	14.9%	4.8%	7.5%	7.4	-	6.8%	12.6%	-12.6
千葉県	-	3.6%	6.8%	-6.8	-	0.6%	7.9%	-7.9	-	14.0%	-	-
東京都	25.4%	24.4%	25.9%	-0.5	28.3%	25.4%	26.1%	2.2	17.0%	20.8%	25.0%	-8.0
神奈川県	5.9%	2.8%	1.8%	4.1	-	3.6%	2.1%	-2.1	22.7%	-	-	22.7
新潟県	1.5%	3.8%	2.4%	-0.9	-	4.2%	2.8%	-2.8	5.8%	2.3%	-	5.8
富山県	-	-	-	-	-	-	-	-	-	-	-	-
石川県	-	-	2.4%	-2.4	-	-	2.8%	-2.8	-	-	-	-
福井県	-	-	-	-	-	-	-	-	-	-	-	-
山梨県	-	1.0%	-	-	-	-	-	-	-	4.5%	-	-
長野県	-	1.5%	-	-	-	-	-	-	-	6.8%	-	-
岐阜県	-	-	-	-	-	-	-	-	-	-	-	-
静岡県	-	1.2%	-	-	-	1.6%	-	-	-	-	-	-
愛知県	11.0%	8.2%	5.8%	5.2	10.5%	9.0%	4.4%	6.1	12.5%	5.2%	14.7%	-2.2
三重県	-	2.0%	1.4%	-1.4	-	2.6%	1.6%	-1.6	-	-	-	-
滋賀県	-	0.5%	0.4%	-0.4	-	0.6%	0.5%	-0.5	-	-	-	-
京都府	6.4%	2.0%	5.1%	1.3	8.6%	2.6%	5.9%	2.7	-	-	-	-
大阪府	26.8%	14.1%	11.1%	15.7	27.4%	15.2%	8.7%	18.7	24.9%	10.1%	26.3%	-1.4
兵庫県	-	1.0%	1.7%	-1.7	-	-	1.0%	-1.0	-	4.5%	6.4%	-6.4
奈良県	-	-	-	-	-	-	-	-	-	-	-	-
和歌山県	-	-	-	-	-	-	-	-	-	-	-	-
鳥取県	-	-	-	-	-	-	-	-	-	-	-	-
島根県	-	-	-	-	-	-	-	-	-	-	-	-
岡山県	-	-	2.0%	-2.0	-	-	2.3%	-2.3	-	-	-	-
広島県	-	0.5%	1.8%	-1.8	-	-	2.0%	-2.0	-	2.3%	-	-
山口県	-	1.1%	-	-	-	1.4%	-	-	-	-	-	-
徳島県	-	-	1.4%	-1.4	-	-	1.6%	-1.6	-	-	-	-
香川県	-	3.5%	-	-	-	4.5%	-	-	-	-	-	-
愛媛県	-	0.5%	-	-	-	-	-	-	-	2.3%	-	-
高知県	-	-	-	-	-	-	-	-	-	-	-	-
福岡県	8.2%	9.5%	7.5%	0.7	5.1%	9.6%	8.7%	-3.6	17.0%	9.2%	-	17.0
佐賀県	-	-	1.2%	-1.2	-	-	-	-	-	-	8.8%	-8.8
長崎県	-	-	-	-	-	-	-	-	-	-	-	-
熊本県	-	1.2%	-	-	-	1.6%	-	-	-	-	-	-
大分県	-	-	0.9%	-0.9	-	-	-	-	-	-	6.4%	-6.4
宮崎県	-	-	-	-	-	-	-	-	-	-	-	-
鹿児島県	-	0.5%	-	-	-	0.6%	-	-	-	-	-	-
沖縄県	-	-	3.0%	-3.0	-	-	3.5%	-3.5	-	-	-	-
海外	-	-	1.8%	-1.8	-	-	2.1%	-2.1	-	-	-	-

※ 集計対象数が50に満たないため、傾向値としてご活用ください。

《データ集》 I -5) 志望企業を選ぶときに重視した条件 (12月1日時点)

■ 志望企業を選ぶときに重視した条件 (就職活動実施者/複数回答)

	【全体】				【文系】				【理系】			
	2019年卒 12月1日	2019年卒 10月1日	2018年卒 12月1日	前年 同月差	2019年卒 12月1日	2019年卒 10月1日	2018年卒 12月1日	前年 同月差	2019年卒 12月1日	2019年卒 10月1日	2018年卒 12月1日	前年 同月差
業種	49.0%	55.0%	50.9%	-1.9	47.1%	53.5%	48.7%	-1.6	52.9%	60.0%	63.1%	-10.2
職種	55.1%	60.2%	50.1%	5.0	51.0%	57.0%	49.3%	1.7	64.0%	71.0%	54.4%	9.6
勤務地	55.3%	65.4%	61.1%	-5.8	61.9%	64.7%	60.5%	1.4	41.0%	67.5%	64.3%	-23.3
雇用形態	34.4%	45.3%	39.6%	-5.2	35.4%	47.7%	38.2%	-2.8	32.2%	37.1%	46.9%	-14.7
勤務時間・休暇	29.6%	50.8%	50.2%	-20.6	31.1%	55.9%	46.9%	-15.8	26.4%	33.6%	68.0%	-41.6
給与水準	30.9%	49.4%	50.8%	-19.9	35.9%	52.0%	47.6%	-11.7	20.2%	40.6%	68.0%	-47.8
企業規模	13.0%	21.8%	14.3%	-1.3	11.2%	23.3%	12.8%	-1.6	17.1%	16.8%	22.1%	-5.0
知名度	23.3%	14.2%	3.3%	20.0	24.8%	15.0%	2.7%	22.1	20.2%	11.4%	6.5%	13.7
安定性	31.5%	37.9%	34.4%	-2.9	28.2%	38.7%	33.1%	-4.9	38.7%	35.4%	41.4%	-2.7
大学・大学院の専攻分野との関連	7.3%	14.2%	17.0%	-9.7	10.6%	11.2%	14.0%	-3.4	-	24.1%	33.2%	-33.2
一緒に働きたいと思える人がいるかどうか	11.9%	31.9%	21.8%	-9.9	11.1%	33.8%	22.8%	-11.7	13.6%	25.4%	16.5%	-2.9

■ 志望企業を選ぶときに最も重視した条件 (就職活動実施者/単一回答)

	【全体】				【文系】				【理系】			
	2019年卒 12月1日	2019年卒 10月1日	2018年卒 12月1日	前年 同月差	2019年卒 12月1日	2019年卒 10月1日	2018年卒 12月1日	前年 同月差	2019年卒 12月1日	2019年卒 10月1日	2018年卒 12月1日	前年 同月差
業種	11.1%	10.3%	14.8%	-3.7	13.1%	11.7%	13.6%	-0.5	6.8%	5.4%	21.6%	-14.8
職種	22.9%	21.4%	16.2%	6.7	16.1%	16.7%	19.1%	-3.0	37.7%	37.2%	-	37.7
勤務地	26.8%	23.1%	24.8%	2.0	24.6%	24.6%	25.2%	-0.6	31.7%	18.2%	23.0%	8.7
雇用形態	0.9%	4.8%	0.9%	0.0	1.4%	5.2%	0.4%	1.0	-	3.6%	3.6%	-3.6
勤務時間・休暇	10.7%	13.4%	16.4%	-5.7	15.6%	16.1%	17.7%	-2.1	-	4.1%	9.2%	-9.2
給与水準	4.3%	5.6%	5.2%	-0.9	2.7%	6.2%	4.2%	-1.5	7.8%	3.6%	11.1%	-3.3
企業規模	-	-	-	-	-	-	-	-	-	-	-	-
知名度	4.2%	-	-	4.2	6.1%	-	-	6.1	-	-	-	-
安定性	11.2%	9.4%	9.6%	1.6	12.0%	9.0%	8.5%	3.5	9.3%	10.8%	15.7%	-6.4
大学・大学院の専攻分野との関連	-	4.4%	1.4%	-1.4	-	3.0%	-	-	-	9.1%	9.2%	-9.2
一緒に働きたいと思える人がいるかどうか	7.9%	7.7%	10.6%	-2.7	8.4%	7.6%	11.3%	-2.9	6.8%	8.0%	6.5%	0.3

《データ集》 I-6) 参考にしたメディア等 (11月中)

■ 参考にしたメディア等 (就職活動実施経験者/複数回答)

	【全体】				【文系】				【理系】			
	2019年卒 11月中	2019年卒 9月中	2018年卒 11月中	前年 同月差	2019年卒 11月中	2019年卒 9月中	2018年卒 11月中	前年 同月差	2019年卒 11月中	2019年卒 9月中	2018年卒 11月中	前年 同月差
個別の企業・各種団体等のホームページ	68.6%	66.3%	52.2%	16.4	69.1%	66.1%	52.7%	16.4	66.8%	66.7%	49.9%	16.9
個別の企業・各種団体等から送られるメール	17.2%	23.5%	14.1%	3.1	17.5%	24.2%	15.4%	2.1	16.0%	21.2%	7.7%	8.3
個別の企業・各種団体等を紹介するパンフレット等	13.5%	12.2%	10.4%	3.1	16.8%	11.3%	11.5%	5.3	2.0%	15.0%	5.3%	-3.3
就職情報サイト	47.3%	46.8%	46.1%	1.2	47.1%	45.7%	52.1%	-5.0	47.8%	50.4%	18.4%	29.4
就職情報誌	6.4%	8.6%	5.5%	0.9	4.9%	8.1%	5.3%	-0.4	11.5%	10.3%	6.3%	5.2
大学にある求人票	19.7%	14.7%	16.8%	2.9	19.2%	15.6%	15.9%	3.3	21.5%	11.9%	20.8%	0.7
学生同士のコミュニティサイト	15.0%	18.3%	13.2%	1.8	17.5%	21.1%	16.1%	1.4	6.0%	9.1%	-	6.0
ソーシャルメディア	9.0%	6.6%	4.3%	4.7	9.7%	6.9%	5.2%	4.5	6.4%	5.4%	-	6.4
動画配信サービス	6.6%	3.9%	1.4%	5.2	7.9%	5.1%	1.7%	6.2	2.0%	-	-	2.0
交通広告(電車の中吊り、駅貼広告等)	1.2%	2.0%	3.8%	-2.6	0.9%	2.6%	4.6%	-3.7	2.0%	-	-	2.0
屋外広告(看板等)	0.5%	1.5%	2.0%	-1.5	-	2.0%	2.5%	-2.5	2.0%	-	-	2.0
新聞広告	-	3.2%	0.9%	-0.9	-	4.2%	1.1%	-1.1	-	-	-	-
個別の企業・各種団体等の説明会・セミナー	9.2%	11.5%	7.2%	2.0	11.8%	10.2%	8.8%	3.0	-	15.6%	-	-
就職情報企業が主催する合同企業説明会・セミナー	6.6%	5.6%	5.0%	1.6	6.8%	5.0%	6.0%	0.8	6.0%	7.4%	-	6.0
政府など行政が主催する合同企業説明会・セミナー	4.0%	3.7%	2.6%	1.4	4.6%	2.6%	2.8%	1.8	2.0%	7.4%	1.8%	0.2
大学が主催する合同企業説明会・セミナー	9.8%	4.2%	5.4%	4.4	8.5%	4.6%	6.5%	2.0	14.1%	3.0%	-	14.1
大学から得られる情報(ガイダンスや各種資料等)	4.4%	2.6%	9.6%	-5.2	5.7%	2.0%	9.8%	-4.1	-	4.9%	8.8%	-8.8
リクルーターから得られる情報	2.0%	6.8%	3.2%	-1.2	2.6%	7.4%	2.7%	-0.1	-	4.9%	5.3%	-5.3
OB・OGなど社会人の先輩から得られる情報	3.6%	2.7%	4.0%	-0.4	3.5%	1.3%	2.8%	0.7	4.0%	7.4%	9.6%	-5.6
その他	3.8%	7.7%	6.9%	-3.1	3.4%	8.4%	5.6%	-2.2	5.1%	5.6%	12.7%	-7.6

■ 最も参考にしたメディア等 (就職活動実施経験者/単一回答)

	【全体】				【文系】				【理系】			
	2019年卒 11月中	2019年卒 9月中	2018年卒 11月中	前年 同月差	2019年卒 11月中	2019年卒 9月中	2018年卒 11月中	前年 同月差	2019年卒 11月中	2019年卒 9月中	2018年卒 11月中	前年 同月差
個別の企業・各種団体等のホームページ	40.0%	44.5%	31.6%	8.4	40.7%	47.4%	31.0%	9.7	37.4%	35.2%	34.1%	3.3
個別の企業・各種団体等から送られるメール	4.4%	3.6%	0.6%	3.8	4.0%	3.2%	-	4.0	6.0%	4.9%	3.2%	2.8
個別の企業・各種団体等を紹介するパンフレット等	3.8%	1.5%	2.5%	1.3	4.9%	0.7%	2.0%	2.9	-	4.2%	5.3%	-5.3
就職情報サイト	26.8%	26.5%	30.3%	-3.5	29.6%	23.4%	35.0%	-5.4	16.9%	37.0%	8.1%	8.8
就職情報誌	1.2%	1.9%	0.6%	0.6	0.9%	2.4%	0.8%	0.1	2.1%	-	-	2.1
大学にある求人票	5.2%	3.3%	5.9%	-0.7	4.9%	3.4%	4.4%	0.5	6.0%	3.0%	12.7%	-6.7
学生同士のコミュニティサイト	1.9%	2.2%	2.2%	-0.3	2.5%	2.1%	2.6%	-0.1	-	2.3%	-	-
ソーシャルメディア	1.0%	0.2%	1.1%	-0.1	-	-	1.3%	-1.3	4.4%	1.0%	-	4.4
動画配信サービス	1.9%	0.9%	-	1.9	2.5%	1.2%	-	2.5	-	-	-	-
交通広告(電車の中吊り、駅貼広告等)	0.7%	-	-	0.7	0.9%	-	-	0.9	-	-	-	-
屋外広告(看板等)	-	-	-	-	-	-	-	-	-	-	-	-
新聞広告	-	1.5%	-	-	-	2.0%	-	-	-	-	-	-
個別の企業・各種団体等の説明会・セミナー	1.9%	0.7%	0.8%	1.1	2.5%	0.9%	1.0%	1.5	-	-	-	-
就職情報企業が主催する合同企業説明会・セミナー	1.4%	-	-	1.4	-	-	-	-	6.0%	-	-	6.0
政府など行政が主催する合同企業説明会・セミナー	-	0.2%	1.7%	-1.7	-	0.3%	2.1%	-2.1	-	-	-	-
大学が主催する合同企業説明会・セミナー	2.7%	0.2%	1.1%	1.6	-	0.3%	1.3%	-1.3	12.1%	-	-	12.1
大学から得られる情報(ガイダンスや各種資料等)	-	0.6%	3.8%	-3.8	-	0.7%	3.7%	-3.7	-	-	4.5%	-4.5
リクルーターから得られる情報	1.1%	3.6%	0.2%	0.9	1.5%	3.2%	0.2%	1.3	-	4.9%	-	-
OB・OGなど社会人の先輩から得られる情報	2.0%	1.2%	1.7%	0.3	1.5%	1.0%	-	1.5	4.0%	2.0%	9.6%	-5.6
その他	3.8%	7.2%	6.9%	-3.1	3.4%	7.7%	5.6%	-2.2	5.1%	5.6%	12.7%	-7.6

《データ集》Ⅱ 就職内定率、内定企業の志望度、入社意向、進路確定率（12月1日時点）

■就職志望者における就職内定率（就職志望者／単一回答）

		2019年卒 12月1日	2019年卒 10月1日	2018年卒 12月1日	前年 同月差
全体		95.4%	94.0%	94.8%	0.6
文理	文系	94.7%	93.0%	94.4%	0.3
	理系	97.0%	96.1%	95.6%	1.4
性別	男性	95.1%	93.9%	94.0%	1.1
	女性	95.8%	94.0%	95.7%	0.1
地域	関東	96.5%	95.6%	93.9%	2.6
	中部	94.3%	94.9%	96.8%	-2.5
	近畿	94.2%	93.0%	96.2%	-2.0
	その他地域・計	95.8%	91.1%	93.5%	2.3

■内定企業の志望度（就職志望者・1社以上内定保有者／複数回答）

	【全体】				【文系】				【理系】			
	2019年卒 12月1日	2019年卒 10月1日	2018年卒 12月1日	前年 同月差	2019年卒 12月1日	2019年卒 10月1日	2018年卒 12月1日	前年 同月差	2019年卒 12月1日	2019年卒 10月1日	2018年卒 12月1日	前年 同月差
第1志望(群)	83.3%	81.0%	80.9%	2.4	81.6%	79.0%	79.2%	2.4	86.9%	85.1%	84.3%	2.6
第2志望(群)	11.2%	11.7%	11.8%	-0.6	12.2%	12.4%	12.1%	0.1	8.9%	10.0%	11.1%	-2.2
第3志望(群)	3.4%	3.9%	2.4%	1.0	3.9%	4.4%	2.8%	1.1	2.1%	3.0%	1.5%	0.6
第4志望(群)以下	2.3%	3.4%	2.1%	0.2	2.9%	3.6%	1.9%	1.0	1.1%	3.0%	2.5%	-1.4
志望していない	3.7%	3.7%	4.4%	-0.7	4.3%	4.1%	5.4%	-1.1	2.3%	2.8%	2.2%	0.1

■内定企業の入社意向（就職志望者・1社以上内定保有者／単一回答）

	【全体】				【文系】				【理系】			
	2019年卒 12月1日	2019年卒 10月1日	2018年卒 12月1日	前年 同月差	2019年卒 12月1日	2019年卒 10月1日	2018年卒 12月1日	前年 同月差	2019年卒 12月1日	2019年卒 10月1日	2018年卒 12月1日	前年 同月差
入社したい／ 入社したい企業がある	86.7%	85.2%	85.9%	0.8	85.9%	83.1%	84.5%	1.4	88.5%	89.9%	88.7%	-0.2
どちらかというに入社したい／ どちらかというに入社したい企業がある	10.1%	10.5%	9.8%	0.3	10.8%	12.1%	11.0%	-0.2	8.6%	6.9%	7.5%	1.1
どちらともいえない	2.2%	1.9%	2.6%	-0.4	2.7%	2.4%	2.5%	0.2	1.2%	0.7%	2.9%	-1.7
どちらかというに入社したくない／ できれば入社したくない	0.7%	2.0%	1.2%	-0.5	0.5%	1.9%	1.4%	-0.9	1.2%	2.0%	0.9%	0.3
入社したくない	0.4%	0.5%	0.5%	-0.1	0.2%	0.5%	0.7%	-0.5	0.6%	0.5%	-	0.6

■卒業後の進路確定率（全体／単一回答）

		2019年卒 12月1日	2019年卒 10月1日	2018年卒 12月1日	前年 同月差
全体		93.4%	89.1%	94.2%	-0.8
文理	文系	92.7%	87.9%	93.3%	-0.6
	理系	95.0%	91.7%	96.0%	-1.0
性別	男性	93.1%	88.4%	93.8%	-0.7
	女性	93.8%	90.0%	94.7%	-0.9
地域	関東	94.1%	90.2%	94.0%	0.1
	中部	95.0%	90.3%	95.9%	-0.9
	近畿	91.2%	89.3%	93.9%	-2.7
	その他地域・計	93.8%	86.0%	93.6%	0.2

《データ集》Ⅲ-1) 学業・就職活動・プライベートの時間割合 (11月中)

■ 学業・就職活動・プライベートの時間割合 (就職志望者/実数回答)

	【全体】				【文系】				【理系】			
	2019年卒	2019年卒	2018年卒	前年	2019年卒	2019年卒	2018年卒	前年	2019年卒	2019年卒	2018年卒	前年
	11月中	9月中	11月中	同月差	11月中	9月中	11月中	同月差	11月中	9月中	11月中	同月差
学業	45.5	33.3	46.0	-0.5	39.5	27.6	39.4	0.1	58.6	46.2	60.4	-1.8
就職活動	5.7	9.7	6.9	-1.2	6.7	11.1	7.9	-1.2	3.5	6.5	4.9	-1.4
プライベート	48.8	57.0	47.1	1.7	53.8	61.3	52.7	1.1	37.9	47.3	34.7	3.2

《データ集》Ⅲ-2) 地元・地方・海外で働くことについて (12月1日時点)

■ 地元で働くことについて (就職志望者/単一回答)

	【全体】				【文系】				【理系】			
	2019年卒 12月1日	2019年卒 10月1日	2018年卒 12月1日	前年 同月差	2019年卒 12月1日	2019年卒 10月1日	2018年卒 12月1日	前年 同月差	2019年卒 12月1日	2019年卒 10月1日	2018年卒 12月1日	前年 同月差
働きたい	36.2%	35.3%	35.7%	0.5	37.6%	36.6%	38.5%	-0.9	33.0%	32.2%	29.5%	3.5
どちらかという働きたい	23.5%	24.4%	24.8%	-1.3	22.3%	23.4%	24.0%	-1.7	26.4%	26.7%	26.5%	-0.1
どちらともいえない	25.1%	26.0%	22.9%	2.2	24.1%	24.7%	21.0%	3.1	27.4%	28.9%	27.2%	0.2
どちらかという働きたくない	8.5%	8.8%	9.1%	-0.6	8.6%	9.4%	9.6%	-1.0	8.1%	7.4%	7.9%	0.2
働きたくない	6.7%	5.6%	7.5%	-0.8	7.4%	5.9%	7.0%	0.4	5.1%	4.8%	8.8%	-3.7

■ 地元で働くことについて (就職活動実施者/単一回答)

	【全体】				【文系】				【理系】			
	2019年卒 12月1日	2019年卒 10月1日	2018年卒 12月1日	前年 同月差	2019年卒 12月1日	2019年卒 10月1日	2018年卒 12月1日	前年 同月差	2019年卒 12月1日	2019年卒 10月1日	2018年卒 12月1日	前年 同月差
働きたい	40.0%	49.1%	48.2%	-8.2	45.2%	47.7%	52.4%	-7.2	28.6%	54.0%	25.6%	3.0
どちらかという働きたい	18.2%	24.4%	19.8%	-1.6	8.2%	22.3%	15.6%	-7.4	39.9%	31.6%	43.0%	-3.1
どちらともいえない	31.1%	17.9%	19.9%	11.2	31.0%	20.0%	19.8%	11.2	31.5%	10.8%	20.4%	11.1
どちらかという働きたくない	5.0%	4.5%	4.1%	0.9	7.2%	4.8%	4.8%	2.4	-	3.6%	-	-
働きたくない	5.8%	3.9%	8.0%	-2.2	8.4%	5.1%	7.4%	1.0	-	-	11.1%	-11.1

■ 地方で働くことについて (就職志望者/単一回答)

	【全体】				【文系】				【理系】			
	2019年卒 12月1日	2019年卒 10月1日	2018年卒 12月1日	前年 同月差	2019年卒 12月1日	2019年卒 10月1日	2018年卒 12月1日	前年 同月差	2019年卒 12月1日	2019年卒 10月1日	2018年卒 12月1日	前年 同月差
働きたい	14.5%	16.8%	16.8%	-2.3	15.9%	16.2%	18.3%	-2.4	11.5%	18.0%	13.5%	-2.0
どちらかという働きたい	18.3%	16.8%	18.5%	-0.2	17.9%	17.4%	19.6%	-1.7	19.2%	15.6%	16.3%	2.9
どちらともいえない	28.3%	30.4%	27.4%	0.9	27.3%	29.2%	25.4%	1.9	30.6%	33.0%	31.7%	-1.1
どちらかという働きたくない	24.2%	23.4%	20.9%	3.3	24.2%	24.5%	20.6%	3.6	24.3%	20.9%	21.7%	2.6
働きたくない	14.7%	12.6%	16.4%	-1.7	14.9%	12.7%	16.1%	-1.2	14.3%	12.4%	16.9%	-2.6

■ 地方で働くことについて (就職活動実施者/単一回答)

	【全体】				【文系】				【理系】			
	2019年卒 12月1日	2019年卒 10月1日	2018年卒 12月1日	前年 同月差	2019年卒 12月1日	2019年卒 10月1日	2018年卒 12月1日	前年 同月差	2019年卒 12月1日	2019年卒 10月1日	2018年卒 12月1日	前年 同月差
働きたい	18.1%	27.3%	27.9%	-9.8	13.3%	26.0%	31.0%	-17.7	28.5%	31.6%	11.1%	17.4
どちらかという働きたい	6.0%	16.8%	13.1%	-7.1	0.9%	16.5%	10.0%	-9.1	17.0%	18.1%	30.1%	-13.1
どちらともいえない	42.8%	26.3%	26.8%	16.0	43.7%	23.6%	28.8%	14.9	41.0%	35.4%	15.8%	25.2
どちらかという働きたくない	19.3%	20.0%	13.4%	5.9	28.1%	23.2%	9.1%	19.0	-	9.2%	36.5%	-36.5
働きたくない	13.8%	9.6%	18.8%	-5.0	13.9%	10.8%	21.1%	-7.2	13.6%	5.7%	6.5%	7.1

■ 海外で働くことについて (就職志望者/単一回答)

	【全体】				【文系】				【理系】			
	2019年卒 12月1日	2019年卒 10月1日	2018年卒 12月1日	前年 同月差	2019年卒 12月1日	2019年卒 10月1日	2018年卒 12月1日	前年 同月差	2019年卒 12月1日	2019年卒 10月1日	2018年卒 12月1日	前年 同月差
働きたい	10.1%	11.4%	10.5%	-0.4	11.7%	12.0%	10.4%	1.3	6.4%	10.0%	10.6%	-4.2
どちらかという働きたい	14.4%	14.7%	16.2%	-1.8	14.8%	15.5%	16.7%	-1.9	13.8%	12.8%	15.1%	-1.3
どちらともいえない	16.4%	18.2%	18.5%	-2.1	16.2%	16.5%	18.4%	-2.2	16.8%	21.8%	18.7%	-1.9
どちらかという働きたくない	18.3%	17.5%	17.4%	0.9	17.2%	17.0%	16.8%	0.4	20.6%	18.6%	18.8%	1.8
働きたくない	40.9%	38.3%	37.4%	3.5	40.1%	39.0%	37.7%	2.4	42.5%	36.8%	36.8%	5.7

■ 海外で働くことについて (就職活動実施者/単一回答)

	【全体】				【文系】				【理系】			
	2019年卒 12月1日	2019年卒 10月1日	2018年卒 12月1日	前年 同月差	2019年卒 12月1日	2019年卒 10月1日	2018年卒 12月1日	前年 同月差	2019年卒 12月1日	2019年卒 10月1日	2018年卒 12月1日	前年 同月差
働きたい	9.2%	10.6%	4.2%	5.0	10.2%	10.9%	3.8%	6.4	6.8%	9.9%	6.5%	0.3
どちらかという働きたい	6.2%	8.1%	8.7%	-2.5	9.0%	8.4%	7.7%	1.3	-	7.1%	14.4%	-14.4
どちらともいえない	23.3%	18.8%	18.4%	4.9	22.3%	19.1%	15.6%	6.7	25.4%	17.6%	34.0%	-8.6
どちらかという働きたくない	12.6%	14.8%	18.4%	-5.8	15.3%	15.5%	20.1%	-4.8	6.8%	12.7%	9.2%	-2.4
働きたくない	48.8%	47.7%	50.2%	-1.4	43.1%	46.2%	52.9%	-9.8	61.0%	52.7%	35.9%	25.1